

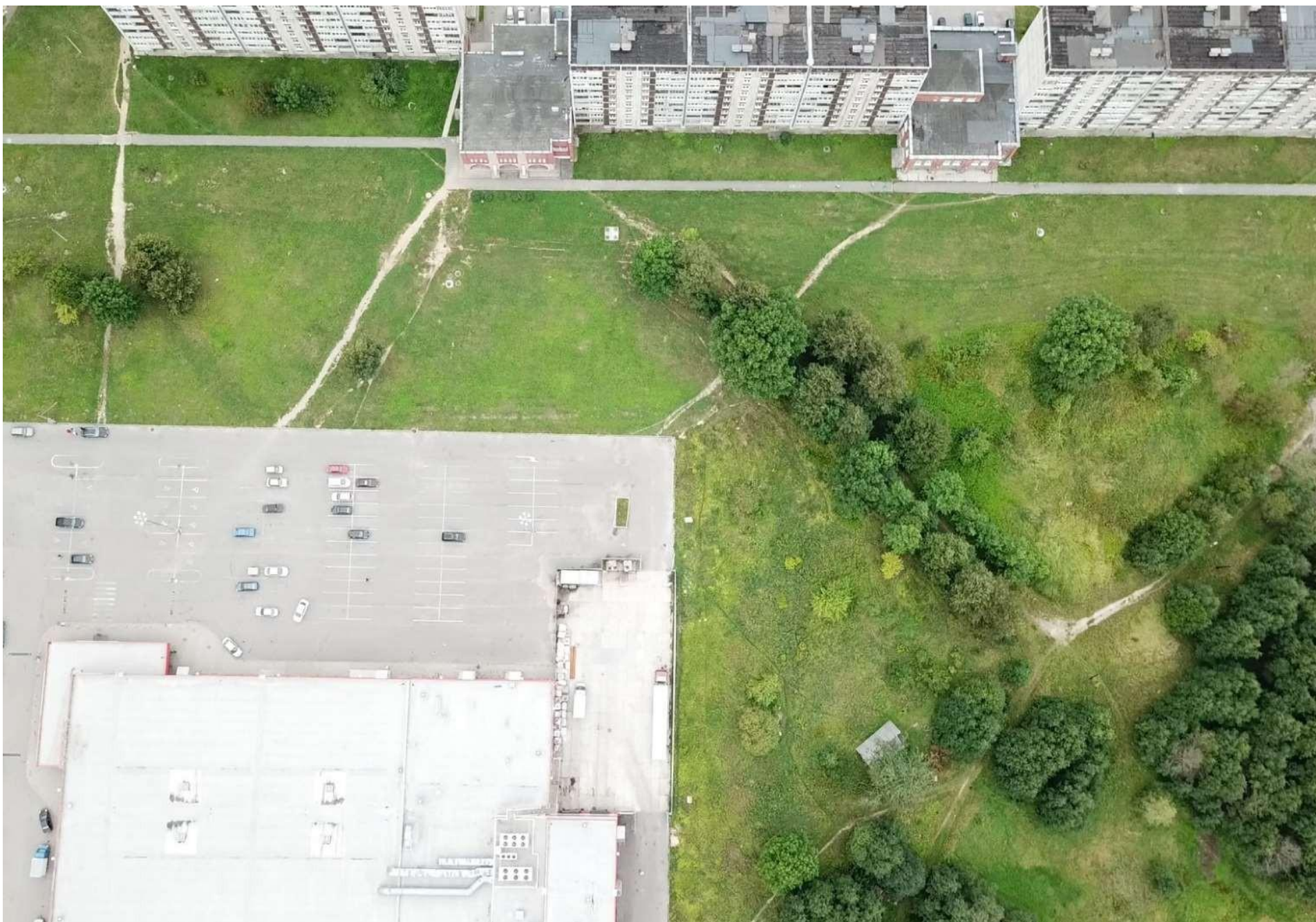
2021

ДИЗАЙН-ПРОЕКТ  
Благоустройства  
Общественной  
Территории

Ленинградская обл, Сланцевский р-н, г  
Сланцы, Подход к Музыкальной и  
Художественной школам с ул. Ленина.

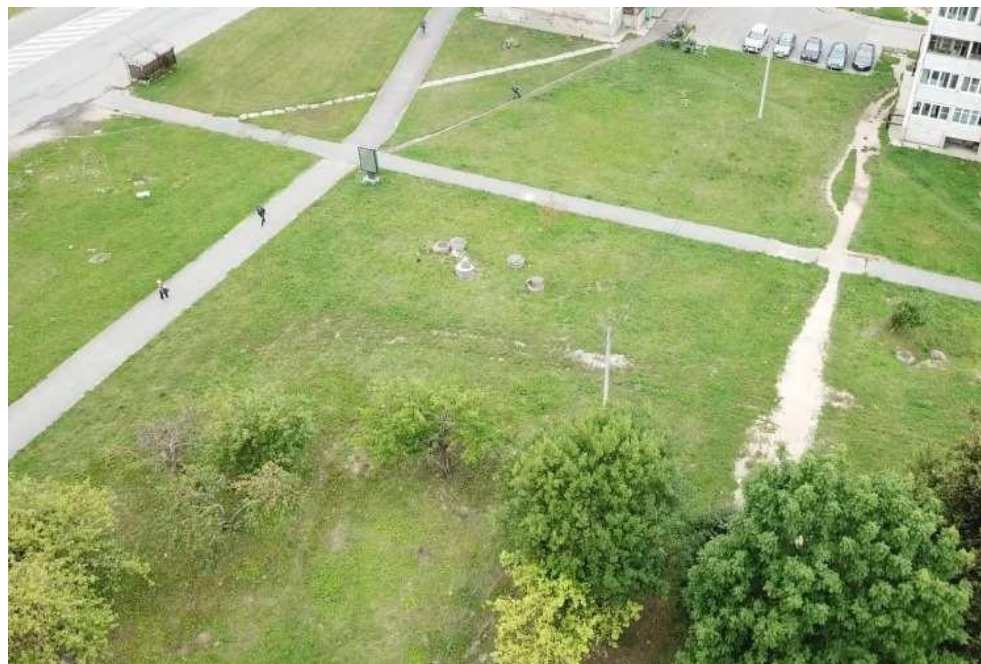






СУЩЕСТВУЮЩАЯ СИТУАЦИЯ





СУЩЕСТВУЮЩАЯ СИТУАЦИЯ



# Пояснительная записка

Размещение проектируемой территории в структуре города:

Территория располагается на улице Ленина в городе Сланцы. Территория заключена между: с юга ул. Ленина, с востока гипермаркетов «Магнит», с севера МУДО «Сланцевская ДМШ», с запада д.27 по ул. Ленина.

Справка о городе Сланцы:

Сланцы были основаны в связи с разработкой Гдовского месторождения горючих сланцев, открытого в 1926 году. Основателем города сланцевчане считают С. М. Кирова, бывшего первым секретарём Ленинградского обкома ВКП(б). По его инициативе 9 апреля 1930 года началось строительство опытно-эксплуатационного рудника. С 1996 года эта дата отмечается как день рождения города, хотя строительство посёлка началось фактически лишь в 1932 году. Первая из открытых шахт и центральная улица города носят имя С. М. Кирова. Рабочий посёлок Сланцы в составе Гдовского района Ленинградской области был образован 20 декабря 1934 года.

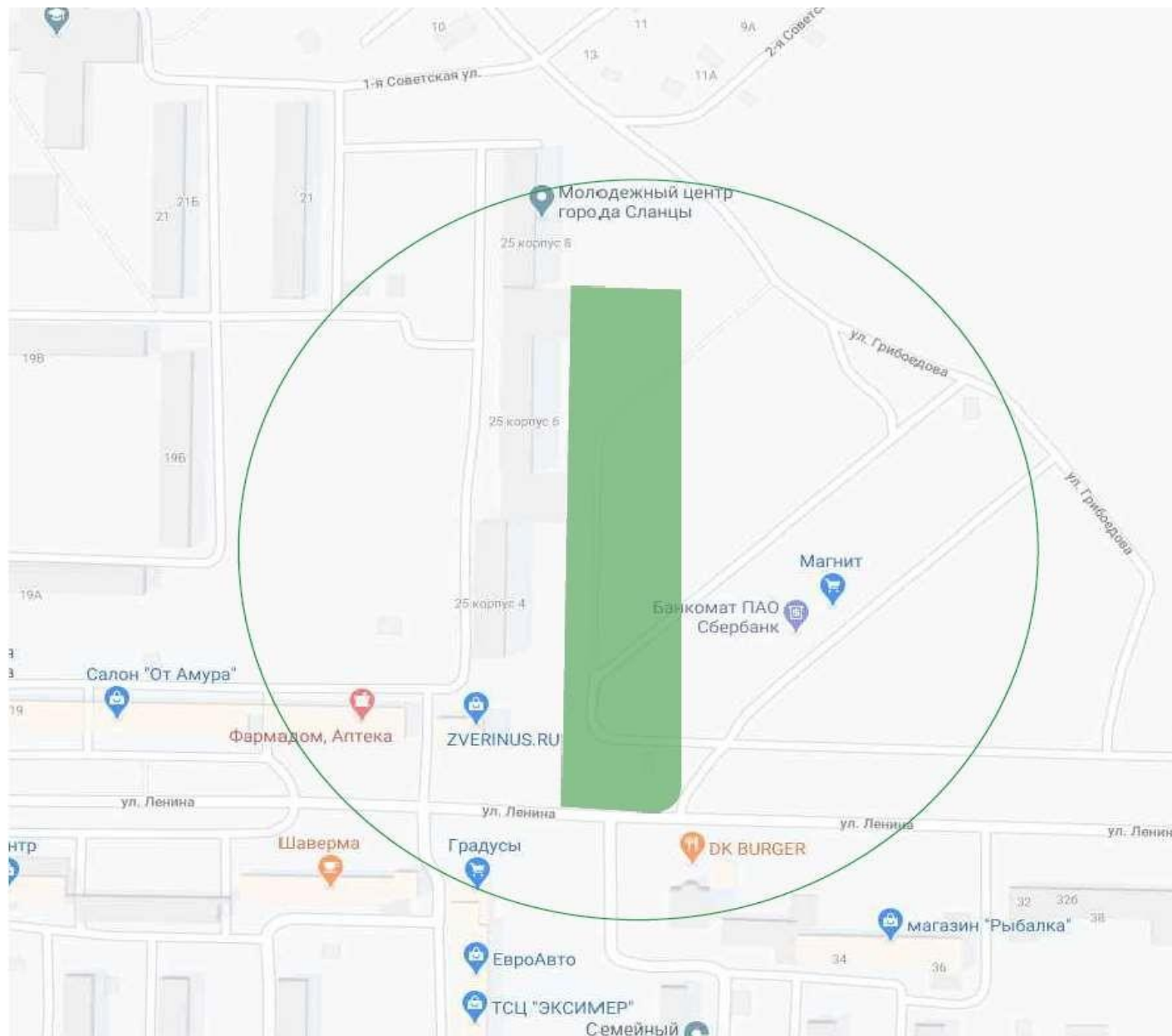
Архитектурно-ландшафтные характеристики территории

Проектируемая территория находится в восточной части г. Сланцы в районе д.27 по улице Ленина, внутри сложившейся застройки с преобладанием вокруг данной территории общественных зданий и сооружений, торговыми объектами. Участок в большей части ничем не окружён. В шаговой доступности расположены: гипермаркет «Магнит», МУДО «Сланцевская ДМШ», автобусная остановка, детский сад, школа.

Архитектурно-планировочное решение территории

Проектом предусматривается организация пешеходных зон, зон отдыха. Прогулочная зона по скверу сквозного типа с возможностью беспрепятственного движения прогуливающихся и велосипедистов. Приоритетными к высадке декоративными деревьями в зонах создания живой изгороди предлагаются спирея, жасмин. Небольшой сквер связан с улицей Ленина, рядом гипермаркет «Магнит», пешеходная дорожка к детской музыкальной школе. В центре сквера размещен небольшой цветник. На всем периметре центральной аллеи высажены деревья и кустарники. Необходимо будет произвести санацию существующих деревьев и кустарников. Участок в границах благоустройства характеризуется ровным рельефом с травянистым покрытием с высокими фильтрующими свойствами. В целях благоустройства территории предусмотрено твердое покрытие центрального пешеходного пространства. Площадка отдыха оборудуется скамьями, урнами.

# Местоположение



# Места притяжения

Детская художественная школа

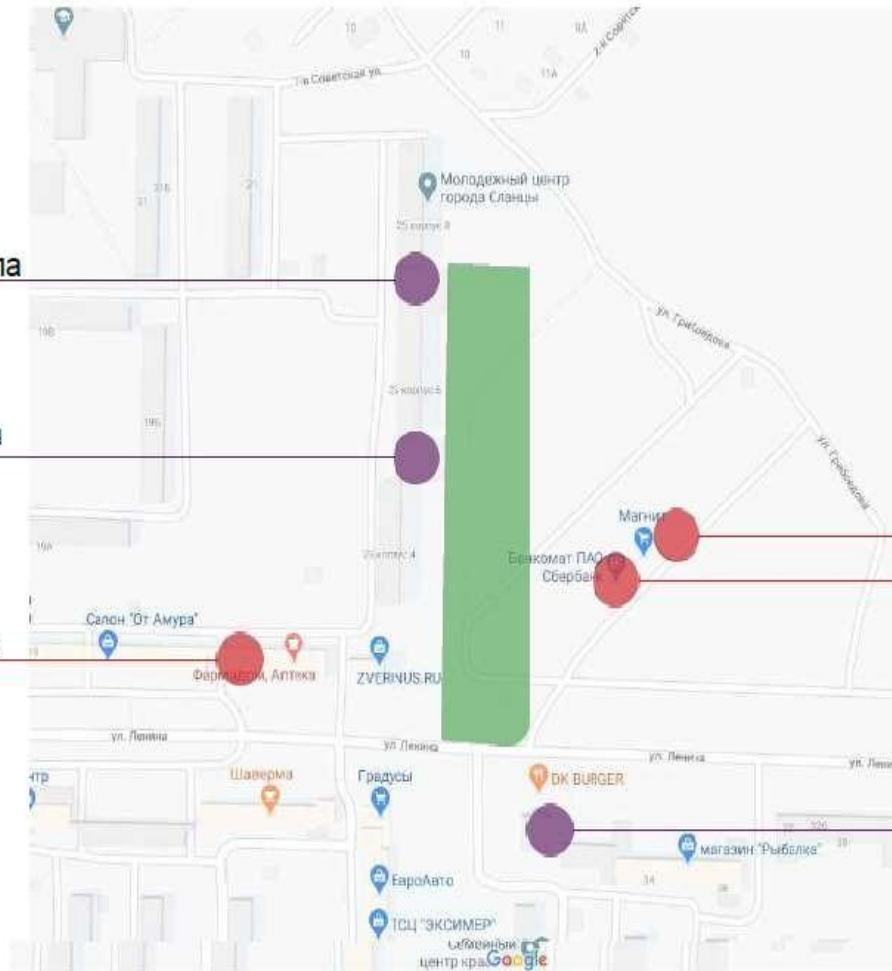
Детская музыкальная школа

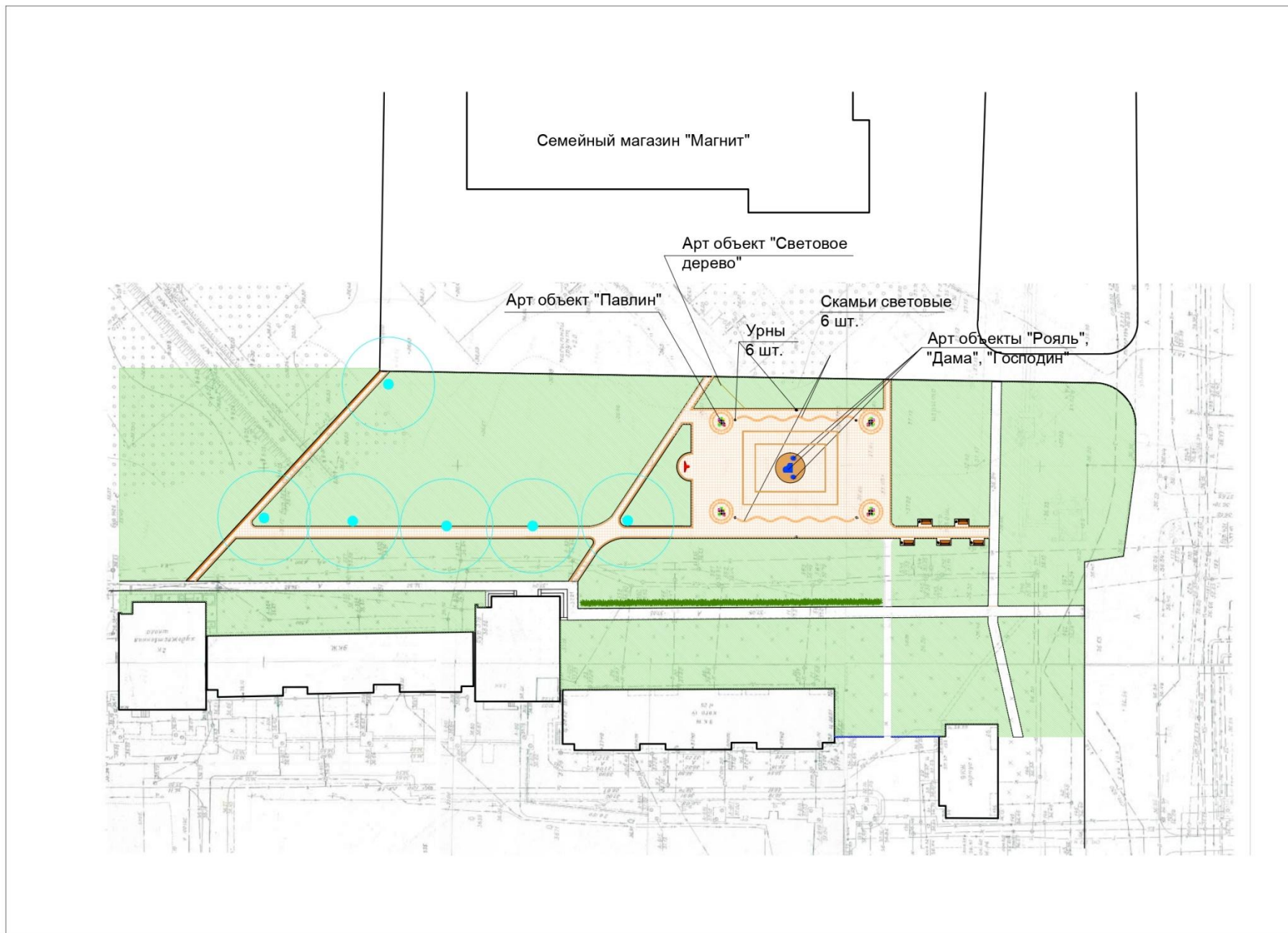
Аптека

Магазин "Магнит"

Банкомат ПАО Сбербанк

Кафе "DK BURGER"

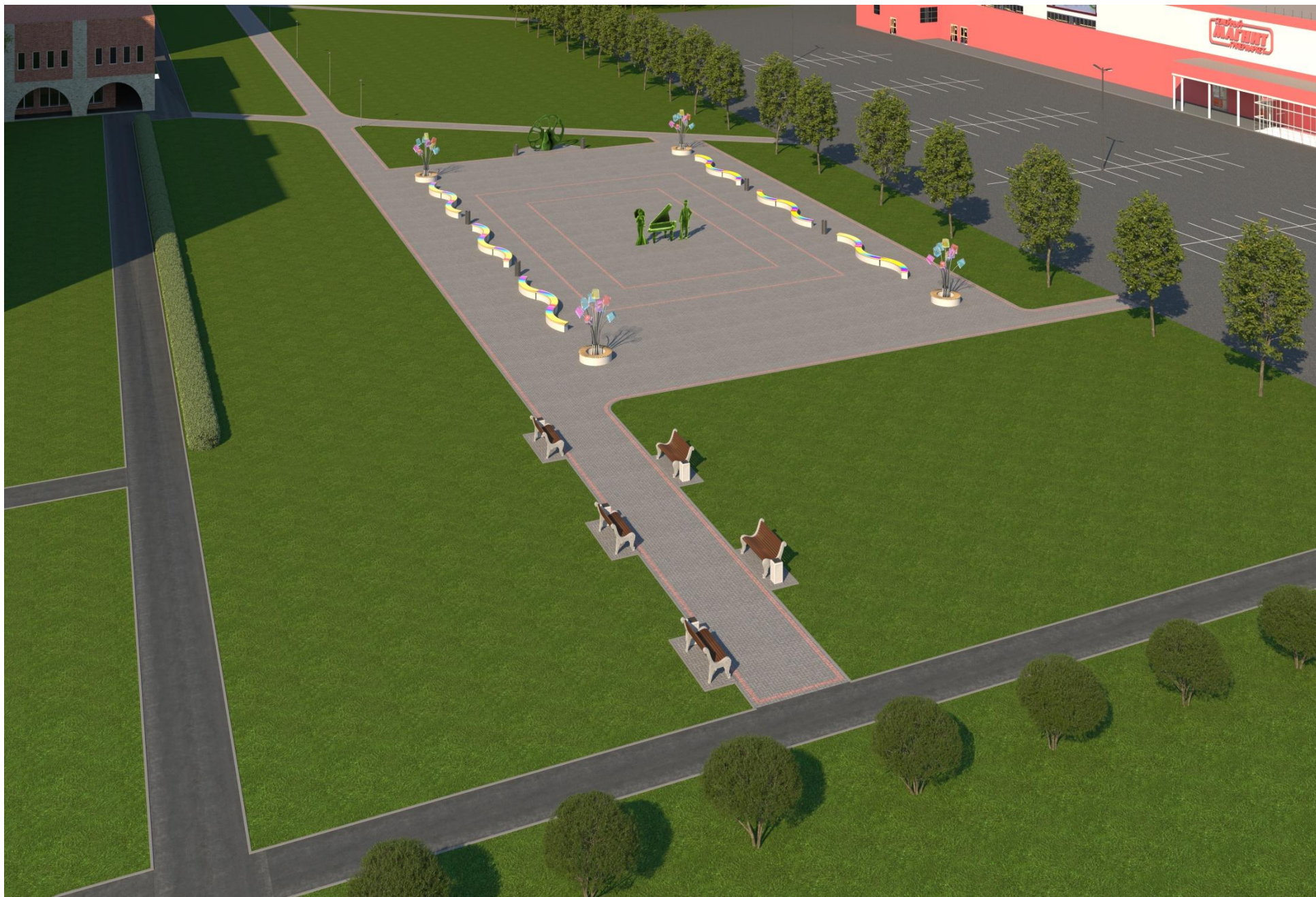




## ПЛАН-СХЕМА

ДИЗАЙН-ПРОЕКТ БЛАГОУСТРОЙСТВА ОБЩЕСТВЕННОЙ ТЕРРИТОРИИ.





Дизайн-проект благоустройства общественной территории. Визуализация.





Дизайн-проект благоустройства общественной территории. Визуализация.





Дизайн-проект благоустройства общественной территории. Визуализация.





Дизайн-проект благоустройства общественной территории. Визуализация.





Дизайн-проект благоустройства общественной территории. Визуализация.





ДИЗАЙН-ПРОЕКТ БЛАГОУСТРОЙСТВА ОБЩЕСТВЕННОЙ ТЕРРИТОРИИ. ВИЗУАЛИЗАЦИЯ