

# Инфолист FarmerCraft

ИНФОЛИСТ №1  
ФЕВРАЛЬ 2021

Кохтла-Ярвская Городская Управа  
<https://www.kohtla-jarve.ee>

## СОДЕРЖАНИЕ

1. Международный проект
2. Международные мастер-классы
3. Маркетинговые мероприятия
4. Партнёры проекта

Общий бюджет проекта:  
490 707,94 евро, из которых  
441 636,94 евро  
финансируется  
Программой приграничного  
сотрудничества «Россия-  
Эстония» на период 2014-  
2020

## Международный проект FarmerCraft

С сентября 2020 года по сентябрь 2022 года реализуется эстонско-российский совместный проект «FarmerCraft: Содействие маркетингу местных продуктов и услуг». Данный проект реализуется в рамках программы приграничного сотрудничества «Россия-Эстония» на период 2014-2020.

Руководит проектом городское управление города Кохтла-Ярве. В качестве партнеров из Эстонии выступают целевое учреждение “Edise Linnus” и некоммерческое объединение “Alguskeskus”. Со стороны России партнерами являются администрация МО «Кингисепский муниципальный район» и администрация МО «Сланцевский муниципальный район». Ассоциированный партнёр проекта - Ида-Вирумааский центр предпринимательства (Эстония).

Основной целью проекта является ускорение развития предпринимательства, создание трансграничных деловых контактов, повышение конкурентоспособности малого бизнеса и улучшение бизнес-среды посредством развития инфраструктуры поддержки бизнеса в двух областях - ремесленничество и фермерское хозяйство.

Более подробная информация о проекте:  
<https://sites.google.com/view/farmercraft2020>



## Международные мастер-классы

В условиях высокого уровня промышленного развития районов, участвующих в проекте, актуальным вопросом является сохранение и развитие традиционных ремесел и хозяйств, как отраслей, обеспечивающих самозанятость населения.

На сегодняшний день ремесленный сектор характеризуется низким уровнем производства, недостаточной квалификацией в области маркетинга, недостаточным пониманием рыночных предпочтений и требований.

Для того, чтобы ремесленники могли конкурировать, необходимо укреплять их художественные, маркетинговые и управленческие навыки. Это поможет улучшению ремесленного производства и расширению их экономических возможностей. Для решения этих задач в рамках проекта «FarmerCraft» планируется оказать поддержку ремесленникам через создание условий для развития мастерства и улучшение маркетинговых возможностей.

**В рамках проекта FarmerCraft на территории Эстонии и России будут проведены пять международных мастер-классов.**

Международный проект «FarmerCraft» позволит решить следующие задачи:

1. Создать условия для обучения традиционному ремеслу и передачи профессиональных навыков;
2. Приобрести модульные торговые павильоны для участия ремесленников в мастерских и ярмарках в Кингисеппском и Сланцевском районах (Россия), а также в городе Кохтла-Ярве (Эстония).

Фотографии: <https://www.freepik.com>



## Маркетинговые мероприятия

В результате реализации проекта будут созданы улучшенные зоны для проведения маркетинговых мероприятий в Сланцах, Кингисепе и Кохтла-Ярве. Предлагаемые инвестиции нацелены на улучшение условий для проведения маркетинговых мероприятий (ярмарок). На выбранных территориях также будут установлены модульные ярмарочные домики.

Проект также позволит повысить уровень осведомлённости органов местного самоуправления о потребностях предпринимателей, о методах и инструментах поддержки предпринимательской деятельности в трансграничном регионе, укрепить административный потенциал.

В целом сотрудничество в рамках проекта будет способствовать социально-экономическому развитию приграничных территорий России и Эстонии.

## Инвестиции

Для бенефициаров проектов будет закуплено и установлено следующее оборудование:

Эстония: в Кохтла-Ярве - 10 модульных домов и 1 очередь с подключением к новой электросети для планируемой рыночной площади.

Целевое учреждение Edise Linnus - полностью оборудованные стекольные, столярные и металлические мастерские с системами аспирации.

В России: Сланцы - на благоустроенной рыночной площади установлено 10 модульных домов. Кингисепп - 10 модульных домов и полностью оборудованная городская ремесленная керамика.

Новая инфраструктура маркетинговых мероприятий/ ярмарок расширит возможности для малых и средних предприятий по маркетингу и продаже своей продукции.



Ярмарочные домики  
<https://pkgreenwood.ru/yarmarochnyy-domik-novozodny/>



Кузница мызы Палмзе

*“Сотрудничество в рамках проекта будет способствовать социально-экономическому развитию приграничных территорий России и Эстонии”*

Проект финансируется Программой приграничного сотрудничества "Россия-Эстония" на период 2014-2020 годов.

Программа приграничного сотрудничества «Россия-Эстония» на период 2014-2020 годов направлена на развитие приграничного сотрудничества между Российской Федерацией и Эстонской Республикой в целях содействия социально-экономическому развитию в регионах по обе стороны общих границ. Сайт Программы [www.estoniarussia.eu](http://www.estoniarussia.eu).



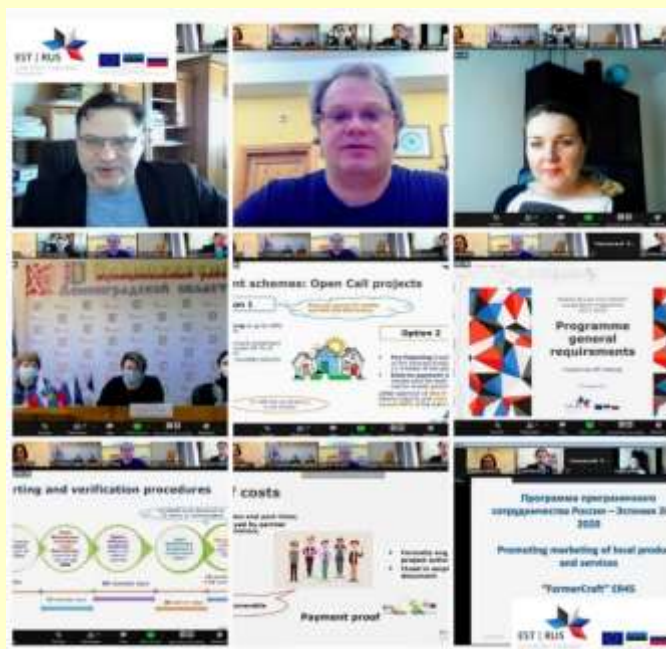
## Партнёры проекта

- Кохтла-Ярвское городское управление (лидер-партнёр) <https://www.kohtla-jarve.ee/>
- Администрация муниципального образования "Кингисеппский муниципальный район" <https://kingisepplo.ru/>
- Администрация муниципального образования "Сланцевский муниципальный район" <http://www.slanmo.ru/>
- Целевое учреждение Edise Linnus <http://www.ediselinnus.ee/>
- Недоходное объединение Alguskeskus <https://www.alguskeskus.ee/farmercraft/>
- Ассоциированный партнёр:

Целевое учреждение Центр предпринимательства Ида-Вирумаа (Sihtasutus Ida-Viru Ettevõtluskeskus)

<https://ivek.ee/>

Кохтла-Ярвская Городская Управа  
Keskallee 19, Kohtla-Järve, 30395  
Тел. 337 8500  
факс 337 8503  
[linnavalitsus@kjl.lv.ee](mailto:linnavalitsus@kjl.lv.ee)



Данная публикация подготовлена при финансовой поддержке Программы приграничного сотрудничества «Эстония-Россия» на период 2014-2020 годов. Содержание данной публикации является исключительной ответственностью городского управления города Кохтла-Ярве и ни в коей мере не является отражением позиции стран-участниц Программы и Европейского Союза.

Кохтла-Ярве Linnavalitsus  
<https://www.kohtla-jarve.ee>

