

ГРАФИЧЕСКОЕ ОПИСАНИЕ МЕСТОПОЛОЖЕНИЯ ГРАНИЦ

Публичный сервитут в отношении земель и земельных участков в целях складирования строительных и иных материалов, возведения некапитальных строений, сооружений (включая ограждения, бытовки, навесы) и (или) размещения строительной техники, которые необходимы для обеспечения строительства линейного объекта системы газоснабжения «Межпоселковый газопровод д. Большой Сабск Волосовского района - д. Сватково - п. Осьмино с отводом на д. Саба Лужского района Ленинградской области (этап 3)

(наименование объекта, местоположение границ которого описано (далее - объект)

Раздел 1

Сведения об объекте		
№ п/п	Характеристики объекта	Описание характеристик
1	2	3
1	Местоположение объекта	Ленинградская область, Сланцевский район, Старопольское сельское поселение
2	Площадь объекта \pm величина погрешности определения площади ($P \pm \Delta P$)	8 514 м ² \pm 32 м ²
3	Иные характеристики объекта	Содержание ограничений использования объектов недвижимости в пределах зоны или территории: Публичный сервитут в отношении земель и земельных участков в целях складирования строительных и иных материалов, возведения некапитальных строений, сооружений (включая ограждения, бытовки, навесы) и (или) размещения строительной техники, которые необходимы для обеспечения строительства линейного объекта системы газоснабжения «Межпоселковый газопровод д. Большой Сабск Волосовского района - д. Сватково - п. Осьмино с отводом на д. Саба Лужского района Ленинградской области (этап 3)», сроком на 3 года, в пользу ООО «Газпром газификация» (ИНН - 7813655197, ОГРН - 1217800107744, юридический адрес и фактический адрес: 194044, г. Санкт-Петербург, вн. тер. г. Муниципальный округ Сампсониевское, пр-кт Большой Сампсониевский, д. 60, литера А, Телефон: 8 (812) 613-33-00, электронная почта: info@eoggazprom.ru)

Раздел 2

Сведения о местоположении границ объекта

1. Система координат МСК-47, зона 1					
2. Сведения о характерных точках границ объекта					
Обозначение характерных точек границ	Координаты, м		Метод определения координат характерной точки	Средняя квадратическая погрешность положения характерной точки (Mt), м	Описание обозначения точки на местности (при наличии)
	X	Y			
1	2	3	4	5	6
1					
н1	343 236,41	1 311 654,54	Аналитический метод	0,10	—
н2	343 274,13	1 311 654,89		0,10	
н3	343 274,16	1 311 651,89		0,10	
н4	343 414,96	1 311 653,20		0,10	
н5	343 448,13	1 311 621,29		0,10	
н6	343 482,79	1 311 657,32		0,10	
н7	343 479,06	1 311 660,91		0,10	
н8	343 527,68	1 311 710,45		0,10	
н9	343 531,75	1 311 706,54		0,10	
н10	343 566,41	1 311 742,56		0,10	
н11	343 562,72	1 311 746,14		0,10	
н12	343 609,12	1 311 793,42		0,10	
н13	343 612,64	1 311 790,04		0,10	
н14	343 647,30	1 311 826,07		0,10	
н15	343 642,01	1 311 831,16		0,10	
н16	343 677,04	1 311 866,87		0,10	
н17	343 674,11	1 311 869,62		0,10	
н18	343 469,06	1 311 660,71		0,10	
н19	343 242,66	1 311 658,59		0,10	
н1	343 236,41	1 311 654,54		0,10	
2					
н20	343 591,02	1 311 810,84	Аналитический метод	0,10	—
н21	343 594,71	1 311 807,29		0,10	
н22	343 548,29	1 311 760,00		0,10	
н23	343 544,79	1 311 763,36		0,10	
н24	343 510,13	1 311 727,34		0,10	
н25	343 513,27	1 311 724,31		0,10	
н26	343 463,55	1 311 673,66		0,10	
н27	343 273,97	1 311 671,89		0,10	
н28	343 274,04	1 311 664,89		0,10	
н29	343 466,52	1 311 666,68		0,10	
н30	343 634,80	1 311 838,09		0,10	
н31	343 625,69	1 311 846,87		0,10	
н20	343 591,02	1 311 810,84		0,10	
3. Сведения о характерных точках части (частей) границы объекта					
1	2	3	4	5	6
—	—	—	—	—	—

СХЕМА РАСПОЛОЖЕНИЯ ГРАНИЦ ПУБЛИЧНОГО СЕРВИТУТА

«Межпоселковый газопровод д. Большой Сабск Волосовского района - д. Сватково - п. Осьмино с отводом на д. Сабя Лужского района Ленинградской области (этап 3)»



Масштаб 1:120 000

Используемые условные знаки и обозначения:

-  н6 - Образуемая точка, сведения о которой позволяют однозначно определить ее местоположение
-  - Ось трассы и проектные границы публичного сервитута
-  - Существующая часть границы, имеющиеся в ЕГРН сведения о которой достаточны для определения ее местоположения
-  - Граница кадастрового квартала
-  - Граница муниципального образования
- 47:29:0310001 - Кадастровый квартал земельного участка
- 47:29:0310001:5 - Кадастровый номер земельного участка
- д. Большой Сабск - Наименование населенного пункта



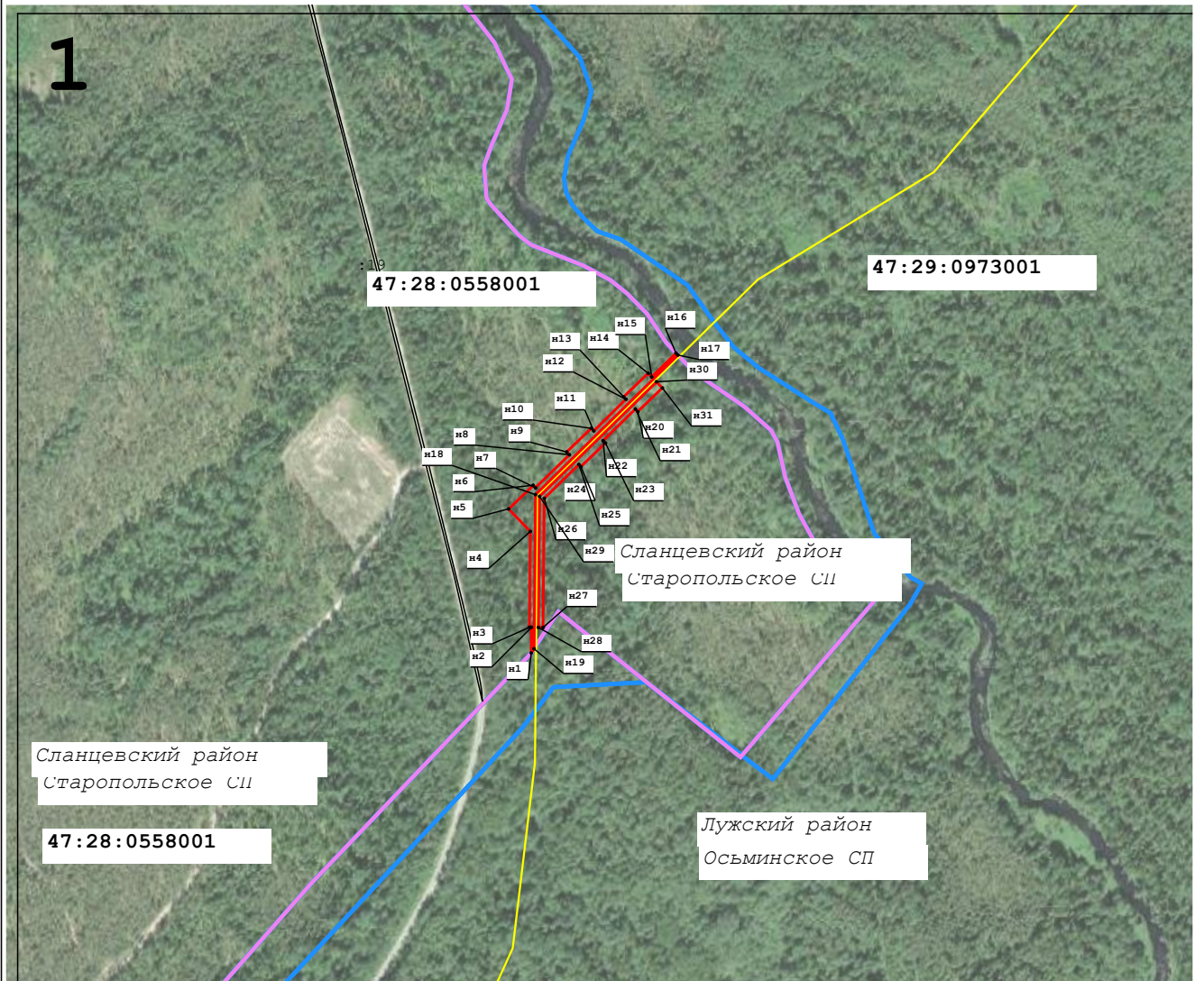
Подпись _____

Дата « 20 » февраля 20 24 г.

Место для оттиска печати (при наличии) лица, составившего описание местоположения границ объекта




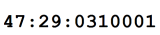
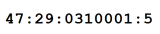
СХЕМА РАСПОЛОЖЕНИЯ ГРАНИЦ ПУБЛИЧНОГО СЕРВИТУТА

«Межпоселковый газопровод д. Большой Сабск Волосовского района - д. Сватково - п. Осьмино с отводом на д. Саб Лужского района Ленинградской области (этап 3)»



Масштаб 1:10 000

Используемые условные знаки и обозначения:

-  н6 - Образующая точка, сведения о которой позволяют однозначно определить ее местоположение
-  - Ось трассы и проектные границы публичного сервитута
-  - Существующая часть границы, имеющиеся в ЕГРН сведения о которой достаточны для определения ее местоположения
-  - Граница кадастрового квартала
-  - Граница муниципального образования
-  47:29:0310001 - Кадастровый квартал земельного участка
-  47:29:0310001:5 - Кадастровый номер земельного участка
-  д. Большой Сабск - Наименование населенного пункта



Подпись  Дата « 20 » февраля 20 24 г.

Место для оттиска печати (при наличии) лица, составившего описание местоположения границ объекта

Прохождение границы		Описание прохождения границы
от точки	до точки	
1	2	3
—	—	—