

**Сообщение о возможном установлении публичного сервитута  
№ 1 от 19.03.2024**

1	<u>Администрация Сланцевского муниципального района Ленинградской области</u> (уполномоченный орган, который рассматривает ходатайство об установлении публичного сервитута)	
2	Публичный сервитут для использования земель и земельных участков в целях складирования строительных и иных материалов, размещение временных или вспомогательных сооружений (включая ограждения, бытовки, навесы) и (или) строительной техники, которые необходимы для обеспечения строительства объекта транспортной инфраструктуры федерального значения " <b>Газопровод-отвод и ГРС Гдов Псковской области</b> " в соответствии с пунктом 2 статьи 39.37 Земельного кодекса Российской Федерации. (цель установления публичного сервитута)	
3	Кадастровый номер	Адрес или иное описание местоположения земельного участка (участков), в отношении которого испрашивается публичный сервитут
	47:28:0000000:74	Ленинградская область, Сланцевский район, Сланцевское лесничество, участковые лесничества: Сланцевское кв. 1-151, Вагрявское кв.1-229, Выскатское кв. 1-114, Попковогорское кв. 1-78, Черновское кв. 1-93, Лососкинское кв. 1-115, Должское кв. 1-51, Нарвское кв. 1-52, 101-163, 201-271, Старопольское кв. 1-83, 101-176
	47:28:0212002	Ленинградская область, Сланцевский муниципальный район, Черновское сельское поселение
4	<p>Заинтересованные лица могут ознакомиться с поступившим ходатайством об установлении публичного сервитута и прилагаемым к нему описанием местоположения границ публичного сервитута, подать заявления об учете прав на земельные участки по адресу: <u>188560, Ленинградская область, г. Сланцы, пер. Почтовый, д.2/8</u>, Комитет по управлению муниципальным имуществом и земельными ресурсами администрации муниципального образования Сланцевский муниципальный район Ленинградской области</p> <p>Тел: 8 (81374) 2-15-90, контактное лицо: <u>Воронцова Татьяна Борисовна</u></p> <p><b>Срок подачи указанных заявлений:</b> в течение 15 дней со дня опубликования настоящего сообщения о возможном установлении публичного сервитута.</p> <p><b>Время приема заинтересованных лиц для ознакомления с поступившим ходатайством об установлении публичного сервитута:</b> по предварительной записи</p> <p>(адрес, по которому заинтересованные лица могут ознакомиться с поступившим ходатайством об установлении публичного сервитута и прилагаемым к нему описанием местоположения границ публичного сервитута, время приема заинтересованных лиц для ознакомления с поступившим ходатайством об установлении публичного сервитута)</p>	
5	<u>Официальный сайт в информационно-телекоммуникационной сети "Интернет": <a href="http://slanmo.ru">http://slanmo.ru</a></u>	
6	<p>1. Приказ Министерства энергетики Российской Федерации от 31.01.2024 № 14 тд «Об утверждении документации по планировке территории для размещения объекта трубопроводного транспорта федерального значения "Газопровод-отвод и ГРС Гдов Псковской области».</p> <p>2. Региональная программа газификации Псковской области на 2017-2026 годы, утвержденная указом губернатора Псковской области от 30.11.2016 № 75-УГ. (реквизиты решений об утверждении документа территориального планирования, документации по планировке территории, а также информацию об инвестиционной программе субъекта естественных монополий)</p>	
7	<p align="center"><a href="https://fgistp.economy.gov.ru/">https://fgistp.economy.gov.ru/</a></p> <p align="center"><a href="https://tarif.pskov.ru/deyatelnost/gazifikaciya/regionalnaya-programma-gazifikacii-pskovskoy-oblasti">https://tarif.pskov.ru/deyatelnost/gazifikaciya/regionalnaya-programma-gazifikacii-pskovskoy-oblasti</a></p> <p>(сведения об официальных сайтах в информационно-телекоммуникационной сети «Интернет», на которых размещены утвержденные документы территориального планирования, документация по</p>	

	планировке территории, инвестиционная программа субъекта естественных монополий)
8	<p><a href="http://www.slanmo.ru">www.slanmo.ru</a>  <a href="http://xn---8sbekbb8auckctq2f.xn--p1ai/">http://xn---8sbekbb8auckctq2f.xn--p1ai/</a>  <a href="http://viskatskoe.ru/">http://viskatskoe.ru/</a></p> <p>(официальные сайты в информационно - телекоммуникационной сети «Интернет», на которых размещается сообщение о поступившем ходатайстве об установлении публичного сервитута)</p>
9	<p>Дополнительно по всем вопросам можно обращаться:  194044, г. Санкт-Петербург, вн. тер. г. Муниципальный округ Сампсониевское, пр-кт  Большой Сампсониевский, д. 60, литера А  <a href="mailto:I.Sharov@eoggazprom.ru">I.Sharov@eoggazprom.ru</a></p>
10	<p>Графическое описание местоположения границ публичного сервитута,  а также перечень координат характерных точек этих границ  прилагается к сообщению  (описание местоположения границ публичного сервитута)</p>

## ОПИСАНИЕ МЕСТОПОЛОЖЕНИЯ ГРАНИЦ

**Публичный сервитут для использования земель и земельных участков в целях складирования строительных и иных материалов, возведения некапитальных строений, сооружений (включая ограждения, бытовки, навесы) и (или) размещения строительной техники, которые необходимы для обеспечения строительства линейного объекта системы газоснабжения и его неотъемлемых технологических частей федерального значения «Газопровод-отвод и ГРС Гдов Псковской области»**

(наименование объекта, местоположение границ которого описано (далее - объект))

### Раздел 1

#### Сведения об объекте

№ п/п	Характеристики объекта	Описание характеристик
1	2	3
1.	Местоположение объекта	Ленинградская область, район Сланцевский, сельское поселение Выскатское; Ленинградская область, район Сланцевский, сельское поселение Черновское
2.	Площадь объекта +/- величина погрешности определения площади (Р +/- Дельта Р)	33474 +/- 64 м <sup>2</sup>
3.	Иные характеристики объекта	Публичный сервитут для использования земель и земельных участков в целях складирования строительных и иных материалов, возведения некапитальных строений, сооружений (включая ограждения, бытовки, навесы) и (или) размещения строительной техники, которые необходимы для обеспечения строительства линейного объекта системы газоснабжения и его неотъемлемых технологических частей федерального значения «Газопровод-отвод и ГРС Гдов Псковской области», сроком на 2 года 6 месяцев в соответствии с п.2. ст.39.37 Земельного кодекса РФ. Владелец публичного сервитута ООО "Газпром газификация" (ИНН 7813655197, ОГРН 1217800107744), юридический адрес: 194044, Санкт-Петербург, вн. тер. г. Муниципальный округ Сампсониевское, пр-кт Большой Сампсониевский, д. 60, литера А, тел. +7 (812)200-31-92, адрес эл.почты: I.Sharov@eoggazprom.ru

## Раздел 2

### Сведения о местоположении границ объекта

1. Система координат МСК-47 зона 1

2. Сведения о характерных точках границ объекта

Обозначение характерных точек границ	Координаты, м		Метод определения координат характерной точки	Средняя квадратическая погрешность положения характерной точки (Mt), м	Описание обозначения точки на местности (при наличии)
	X	Y			
1	2	3	4	5	6
1	347241.11	1267681.25	Аналитический метод	0.1	-
2	347261.65	1267704.59	Аналитический метод	0.1	-
3	347311.14	1267760.82	Аналитический метод	0.1	-
4	347259.77	1267806.02	Аналитический метод	0.1	-
5	347264.40	1267811.28	Аналитический метод	0.1	-
6	347190.82	1267876.04	Аналитический метод	0.1	-
7	347158.11	1267838.88	Аналитический метод	0.1	-
8	347189.64	1267811.13	Аналитический метод	0.1	-
9	347193.92	1267816.00	Аналитический метод	0.1	-
10	347236.30	1267779.34	Аналитический метод	0.1	-
11	347231.49	1267773.86	Аналитический метод	0.1	-
12	347251.63	1267756.20	Аналитический метод	0.1	-
13	347236.66	1267739.74	Аналитический метод	0.1	-
14	347236.40	1267739.98	Аналитический метод	0.1	-
15	347229.62	1267745.81	Аналитический метод	0.1	-
16	347210.78	1267724.85	Аналитический метод	0.1	-
17	347208.95	1267726.44	Аналитический метод	0.1	-
18	347200.58	1267716.92	Аналитический метод	0.1	-
19	347239.88	1267682.34	Аналитический метод	0.1	-
1	347241.11	1267681.25	Аналитический метод	0.1	-
20	347159.29	1267676.85	Аналитический метод	0.1	-
21	347125.64	1267650.85	Аналитический метод	0.1	-

2. Сведения о характерных точках границ объекта					
Обозначение характерных точек границ	Координаты, м		Метод определения координат характерной точки	Средняя квадратическая погрешность положения характерной точки (Mt), м	Описание обозначения точки на местности (при наличии)
	X	Y			
1	2	3	4	5	6
22	347125.94	1267650.45	Аналитический метод	0.1	-
23	347108.90	1267637.20	Аналитический метод	0.1	-
24	347108.56	1267637.65	Аналитический метод	0.1	-
25	347074.62	1267611.43	Аналитический метод	0.1	-
26	347101.22	1267577.01	Аналитический метод	0.1	-
27	347185.90	1267642.43	Аналитический метод	0.1	-
20	347159.29	1267676.85	Аналитический метод	0.1	-
28	347058.22	1267853.71	Аналитический метод	0.1	-
29	346964.40	1267783.86	Аналитический метод	0.1	-
30	347004.20	1267730.41	Аналитический метод	0.1	-
31	347002.16	1267728.89	Аналитический метод	0.1	-
32	347046.81	1267668.92	Аналитический метод	0.1	-
33	347036.40	1267660.88	Аналитический метод	0.1	-
34	347045.82	1267648.48	Аналитический метод	0.1	-
35	347110.66	1267693.82	Аналитический метод	0.1	-
36	347097.08	1267711.50	Аналитический метод	0.1	-
37	347078.21	1267697.99	Аналитический метод	0.1	-
38	347072.86	1267705.24	Аналитический метод	0.1	-
39	347070.04	1267703.09	Аналитический метод	0.1	-
40	347016.58	1267774.89	Аналитический метод	0.1	-
41	347021.62	1267778.71	Аналитический метод	0.1	-
42	347024.37	1267775.01	Аналитический метод	0.1	-
43	347049.14	1267793.44	Аналитический метод	0.1	-
44	347058.59	1267780.73	Аналитический метод	0.1	-
45	347072.11	1267790.79	Аналитический метод	0.1	-

## 2. Сведения о характерных точках границ объекта

Обозначение характерных точек границ	Координаты, м		Метод определения координат характерной точки	Средняя квадратическая погрешность положения характерной точки (Mt), м	Описание обозначения точки на местности (при наличии)
	X	Y			
1	2	3	4	5	6
46	347089.85	1267767.21	Аналитический метод	0.1	-
47	347130.04	1267713.22	Аналитический метод	0.1	-
48	347157.61	1267732.08	Аналитический метод	0.1	-
49	347180.89	1267755.76	Аналитический метод	0.1	-
50	347186.75	1267762.40	Аналитический метод	0.1	-
51	347164.21	1267782.23	Аналитический метод	0.1	-
52	347176.43	1267796.11	Аналитический метод	0.1	-
53	347144.90	1267823.86	Аналитический метод	0.1	-
54	347109.98	1267784.17	Аналитический метод	0.1	-
28	347058.22	1267853.71	Аналитический метод	0.1	-
55	334807.32	1264794.09	Аналитический метод	0.1	-
56	334799.41	1264792.79	Аналитический метод	0.1	-
57	334813.74	1264701.91	Аналитический метод	0.1	-
58	334833.49	1264705.15	Аналитический метод	0.1	-
59	334828.89	1264734.63	Аналитический метод	0.1	-
60	334817.01	1264732.78	Аналитический метод	0.1	-
55	334807.32	1264794.09	Аналитический метод	0.1	-

## 3. Сведения о характерных точках части (частей) границы объекта

Обозначение характерных точек части границы	Координаты, м		Метод определения координат характерной точки	Средняя квадратическая погрешность положения характерной точки (Mt), м	Описание обозначения точки на местности (при наличии)
	X	Y			
1	2	3	4	5	6
-	-	-	-	-	-

### Раздел 3

#### Сведения о местоположении измененных (уточненных) границ объекта

1. Система координат -

2. Сведения о характерных точках границ объекта

Обозначение характерных точек границ	Существующие координаты, м		Измененные (уточненные) координаты, м		Метод определения координат характерной точки	Средняя квадратическая погрешность положения характерной точки (M <sub>t</sub> ), м	Описание обозначения точки на местности (при наличии)
	X	Y	X	Y			
1	2	3	4	5	6	7	8
-	-	-	-	-	-	-	

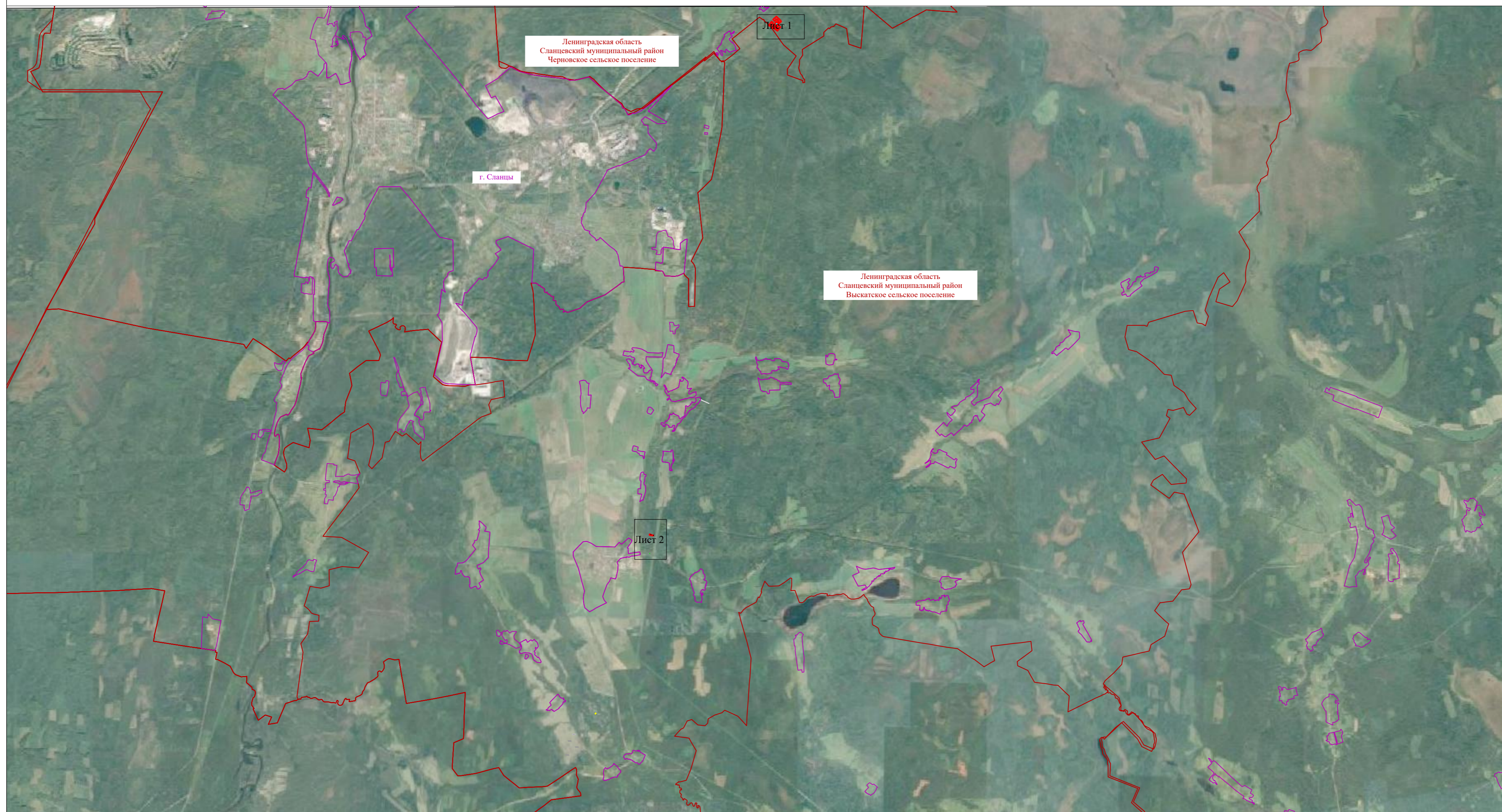
3. Сведения о характерных точках части (частей) границы объекта

Обозначение характерных точек части границы	Существующие координаты, м		Измененные (уточненные) координаты, м		Метод определения координат характерной точки	Средняя квадратическая погрешность положения характерной точки (M <sub>t</sub> ), м	Описание обозначения точки на местности (при наличии)
	X	Y	X	Y			
1	2	3	4	5	6	7	8
-	-	-	-	-	-	-	







Схема расположения границ публичного сервитута

Обзорный план



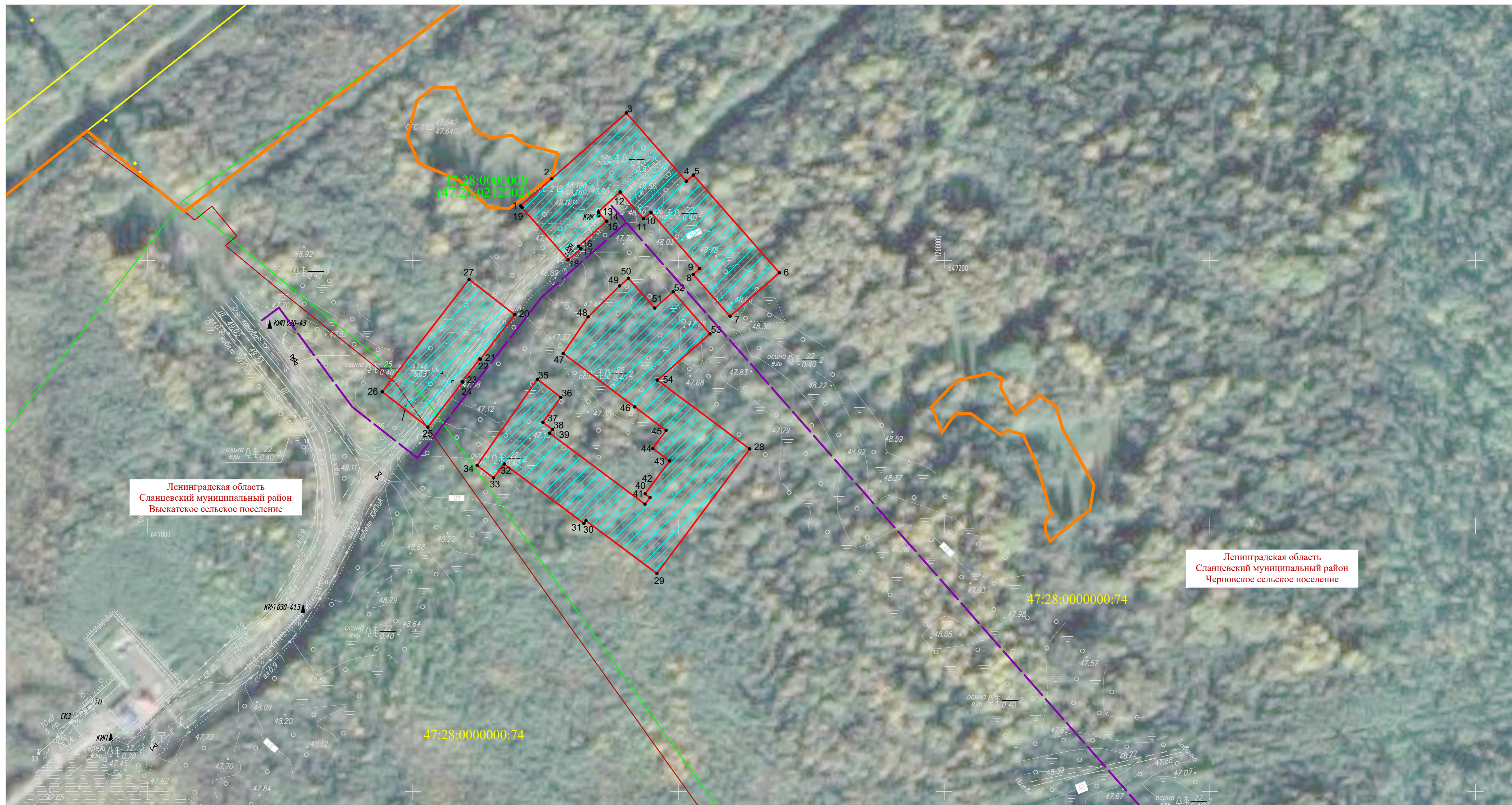
Условные обозначения:

-  - проектная граница публичного сервитута
-  - границы административно-территориальных образований (муниципальных районов, городских/сельских поселений)
-  - границы административно-территориальных образований (населенных пунктов)

 - область и номер выносного листа

Масштаб 1:65000





Ленинградская область  
Сланцевский муниципальный район  
Выскатское сельское поселение

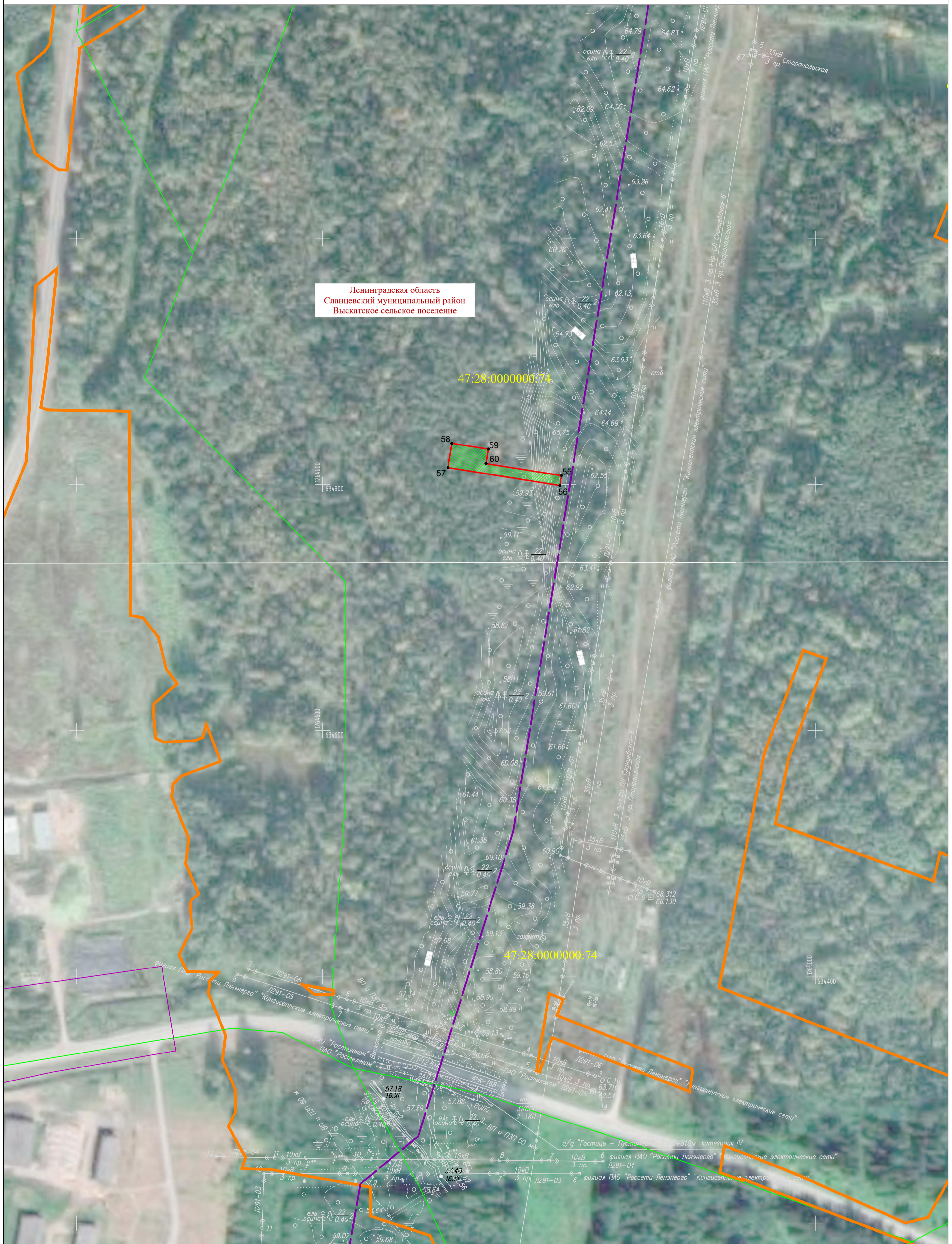
Ленинградская область  
Сланцевский муниципальный район  
Черновское сельское поселение

Условные обозначения:

- - проектная граница публичного сервитута
- 1 - характерная точка публичного сервитута
- - граница кадастрового квартала
- 47:28:0212002 - номер кадастрового квартала
- - граница земельных участков, в отношении которых испрашивается публичный сервитут
- 47:28:0000000:74 - кадастровые номера земельных участков по сведениям ЕГРН, в отношении которых испрашивается публичный сервитут
- - границы административно-территориальных образований (муниципальных районов, городских/сельских поселений)
- - границы административно-территориальных образований (населенных пунктов)
- - граница лесничества ЗОУИТ 47:00-15.13, в границах которого располагаются лесные земельные участки, в отношении которых испрашивается публичный сервитут
- площадка ВЗиС складирования древесины
- площадка ВЗиС противопожарная рубка
- - ось проектируемого газопровода

Масштаб 1:2000





Ленинградская область  
Сланцевский муниципальный район  
Высатское сельское поселение