

**Сообщение о возможном установлении публичного сервитута от
08.09.2023**

1	<u>Администрация муниципального образования Сланцевский муниципальный район</u> (уполномоченный органа, которым рассматривается ходатайство об установлении публичного сервитута)	
2	Публичный сервитут в отношении земель и (или) земельных участков для целей Строительство и эксплуатация объекта системы газоснабжения «Распределительный газопровод и газопроводы-вводы по дер. Гостицы» (цель установления публичного сервитута)	
3	Кадастровый номер	Адрес или иное описание местоположения земельного участка (участков), в отношении которого испрашивается публичный сервитут
	47:28:0117001:46	Ленинградская область, Сланцевский район, Гостицкое сельское поселение, д. Гостицы, д. 6, 8, 10
	47:28:0000000:2	Ленинградская область, Сланцевский район
4	<p>Заинтересованные лица могут ознакомиться с поступившим ходатайством об установлении публичного сервитута и прилагаемым к нему описанием местоположения границ публичного сервитута, подать заявления об учете прав на земельные участки по адресу: 188560, Ленинградская область, г. Сланцы, пер. Почтовый, д.2/8, Комитет по управлению муниципальным имуществом и земельными ресурсами администрации муниципального образования Сланцевский муниципальный район Ленинградской области</p> <p>Тел: 8 (81374) 2-15-90, контактное лицо: <u>Воронцова Татьяна Борисовна</u></p> <p>Срок подачи указанных заявлений: в течение 15 дней со дня опубликования настоящего сообщения о возможном установлении публичного сервитута,</p> <p>Время приема заинтересованных лиц для ознакомления с поступившим ходатайством об установлении публичного сервитута: по предварительной записи (адрес, по которому заинтересованные лица могут ознакомиться с поступившим ходатайством об установлении публичного сервитута и прилагаемым к нему описанием местоположения границ публичного сервитута, время приема заинтересованных лиц для ознакомления с поступившим ходатайством об установлении публичного сервитута)</p>	
5	Официальный сайт в информационно-телекоммуникационной сети "Интернет": http://slanmo.ru	
6	<p>Пункт 6 статьи 39.41. Земельного кодекса РФ. Границы публичного сервитута определяются в пределах, не превышающих размеров соответствующих охранных зон;</p> <p>п.1 перечня случаев, при которых для строительства, реконструкции линейного объекта не требуется подготовка документации по планировке территории; утвержденного Постановлением Правительства Российской Федерации от 12 ноября 2020 г. №1816;</p> <p>Программа развития газоснабжения и газификации Ленинградской области на период 2021-2025, утвержденная Председателем правления ПАО «Газпром» Миллером А.Б. и губернатором Ленинградской области Дрозденко А.Ю.;</p> <p>Постановление Правительства Ленинградской области от 27.06.2022 N 438 «О региональной программе газификации жилищно-коммунального хозяйства, промышленных и иных организаций Ленинградской области на 2022-2031 годы и признании утратившим силу постановления Правительства Ленинградской области от 24 декабря 2021 года N 864».</p> <p>(реквизиты решений об утверждении документа территориального планирования, документации по планировке территории, а также информацию об инвестиционной программе субъекта естественных монополий)</p>	

7	<p>1. http://www.slanmo.ru/dokumenty-territorial-nogo-planirovaniya.html 2. https://fgistp.economy.gov.ru/</p> <p>(сведения об официальных сайтах в информационно-телекоммуникационной сети «Интернет», на которых размещены утвержденные документы территориального планирования, документация по планировке территории, инвестиционная программа субъекта естественных монополий)</p>
8	<p>1. http://slanmo.ru/ 2. http://adm-gostici.ru/</p> <p>(официальные сайты в информационно - телекоммуникационной сети «Интернет», на которых размещается сообщение о поступившем ходатайстве об установлении публичного сервитута)</p>
9	<p>Дополнительно по всем вопросам можно обращаться: АО «Газпром газораспределение Ленинградская область» 192148, Российская Федерация, г. Санкт-Петербург, ул. Пинегина, д. 4 popova_k@gazprom-lenobl.ru</p>
10	<p>Графическое описание местоположения границ публичного сервитута, а также перечень координат характерных точек этих границ прилагается к сообщению (описание местоположения границ публичного сервитута)</p>

Схема расположения границ публичного сервитута

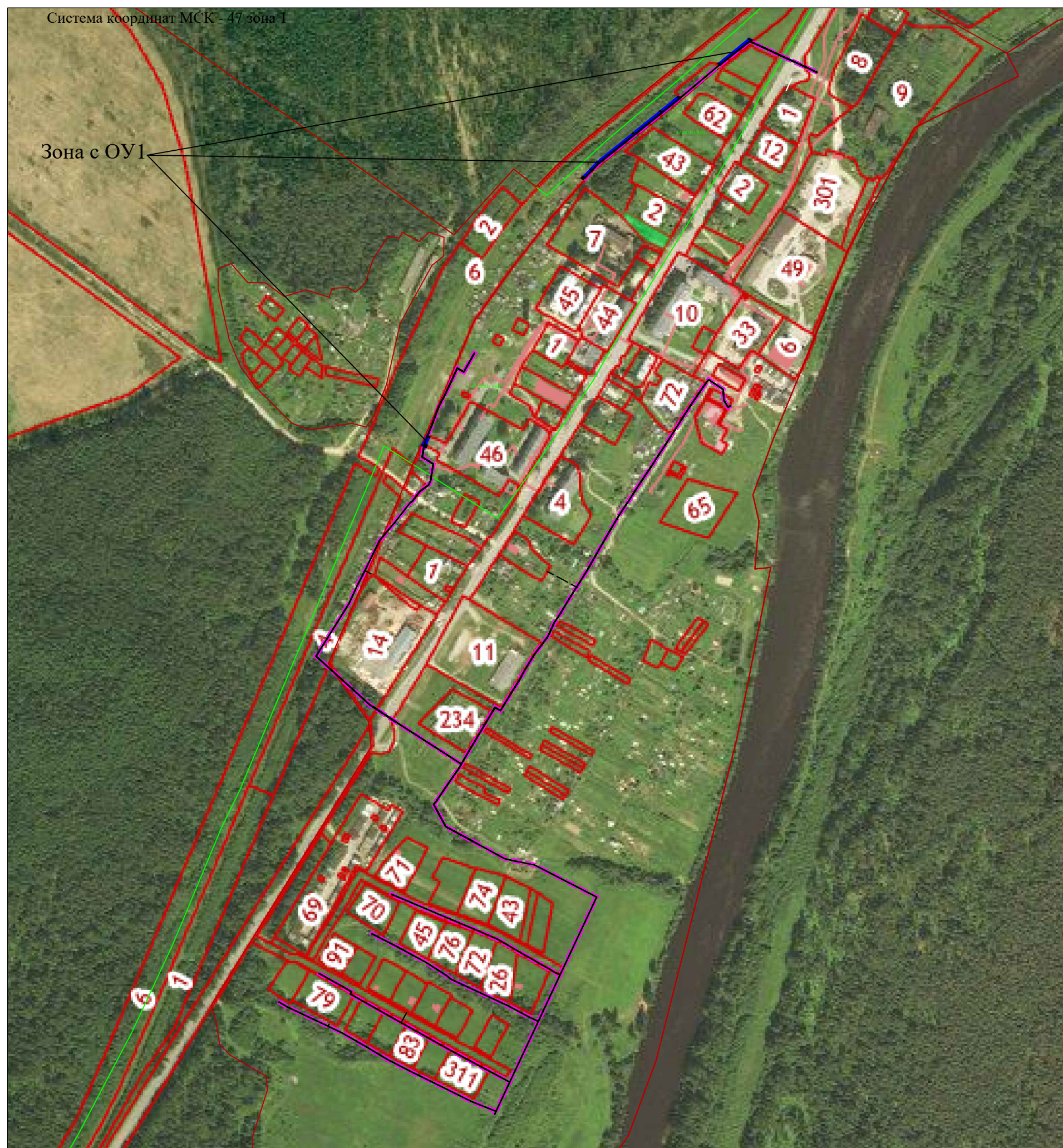
Линейный объект "Распределительный газопровод и газопроводы -вводы по дер. Гостицы"

Проектное местоположение инженерного сооружения : Ленинградская область, Сланцевский район, Гостицкое сельское поселение

Кадастровые номера земельных участков в отношении которых испрашивается публичный сервитут :

47:28:0000000:2, 47:28:0117001:46

Обзорный чертеж



Условные обозначения:

Масштаб 1:5000

- ▭ - проектные границы публичного сервитута
- 1 - характерная точка границы, сведения о которой позволяют однозначно определить её на местности
- - проектное местоположение газопровода
- - - - охранный зона проектируемого газопровода
- - граница кадастрового квартала
- 47:28:0117001 - номер кадастрового квартала
- - граница населенного пункта реестровый номер 47:28-4.1, граница муниципального образования реестровый номер 47:28-3.2
- Зона с ОУ1 - зона с особыми условиями использования территории- публичный сервитут

Схема расположения границ публичного сервитута

Линейный объект "Распределительный газопровод и газопроводы -вводы по дер. Гостицы"

Проектное местоположение инженерного сооружения : Ленинградская область, Сланцевский район, Гостицкое сельское поселение

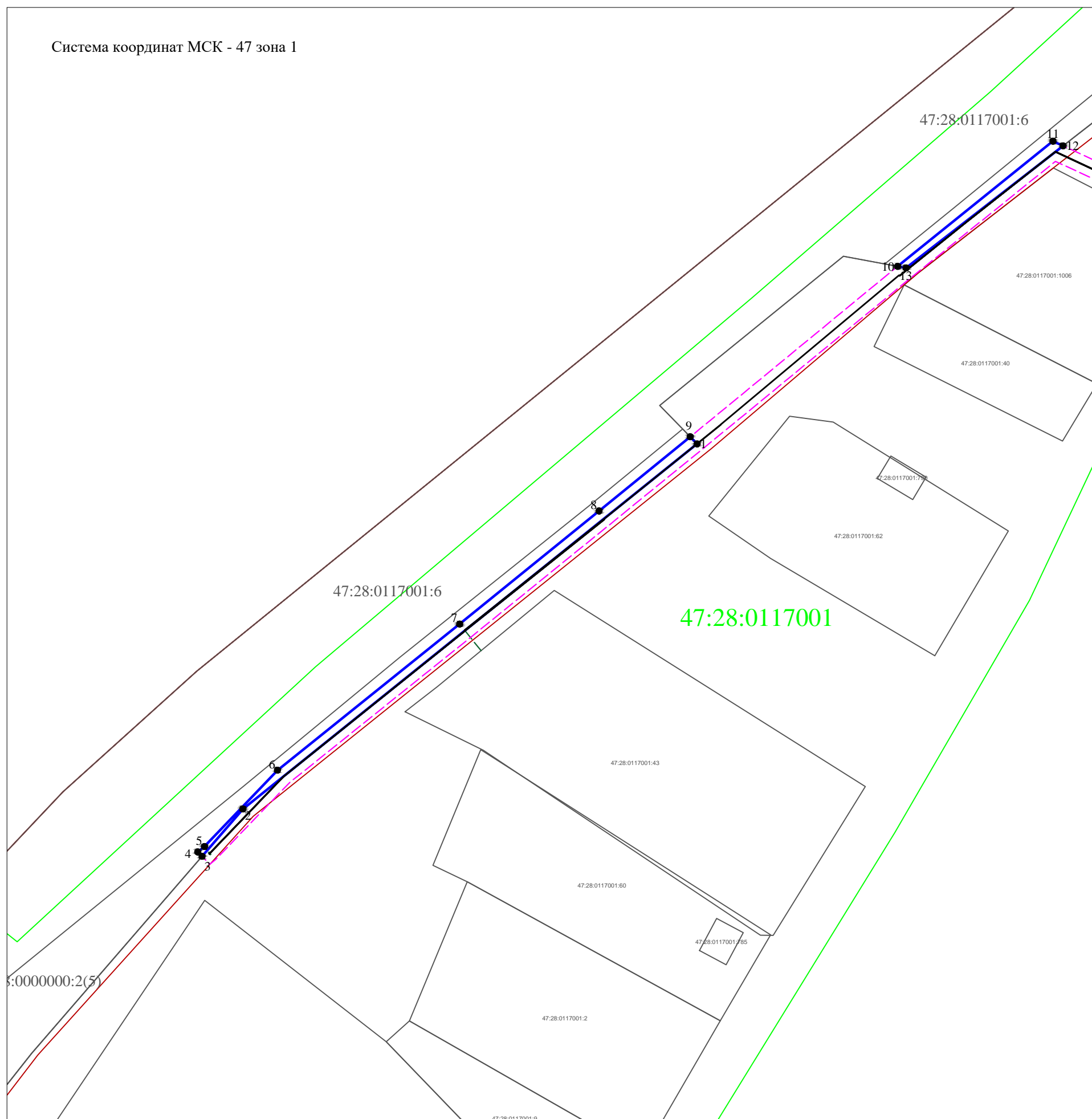
Кадастровые номера земельных участков в отношении которых испрашивается публичный сервитут :

47:28:0000000:2, 47:28:0117001:46

Кадастровый квартал: 47:28:0117001

Зона с ОУ1 $S= 400$ кв.м., в т.ч.

в границах ЗУ с кн 47:28:0000000:2 - $S=365$ кв.м.



Масштаб 1:1000

Условные обозначения:

- проектные границы публичного сервитута
 - 1 - характерная точка границы, сведения о которой позволяют однозначно определить её на местности
 - проектное местоположение газопровода
 - охранный зона проектируемого газопровода
 - граница кадастрового квартала
 - 47:28:0117001 - номер кадастрового квартала
 - граница населенного пункта реестровый номер 47:28-4.1, граница муниципального образования реестровый номер 47:28-3.2
- Зона с ОУ1 - зона с особыми условиями использования территории- публичный сервитут

Схема расположения границ публичного сервитута

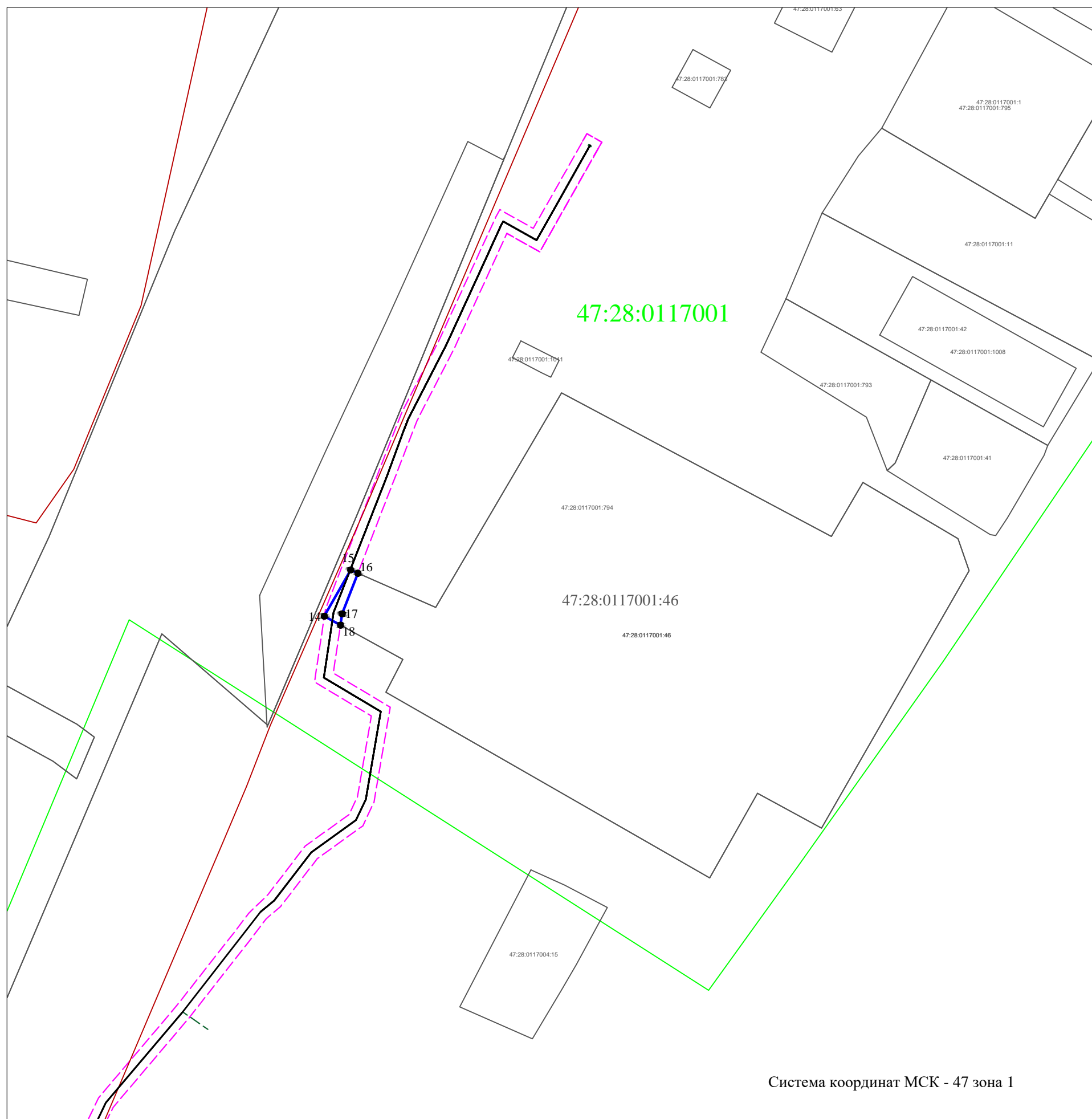
Линейный объект "Распределительный газопровод и газопроводы -вводы по дер. Гостицы"

Проектное местоположение инженерного сооружения : Ленинградская область, Сланцевский район, Гостицкое сельское поселение

Кадастровые номера земельных участков в отношении которых испрашивается публичный сервитут :

47:28:0000000:2, 47:28:0117001:46

Кадастровый квартал: 47:28:0117001

Зона с ОУ1 $S=400$ кв.м., в т.ч. в границах ЗУ с кн 47:28:0117001:46 - $S=35$ кв.м.

Система координат МСК - 47 зона 1

Масштаб 1:1000

Условные обозначения:

- ▭ - проектные границы публичного сервитута
- 1 - характерная точка границы, сведения о которой позволяют однозначно определить её на местности
- - проектное местоположение газопровода
- - - - охранная зона проектируемого газопровода
- - граница кадастрового квартала
- 47:28:0117001 - номер кадастрового квартала
- - граница населенного пункта реестровый номер 47:28-4.1, граница муниципального образования реестровый номер 47:28-3.2
- Зона с ОУ1** - зона с особыми условиями использования территории - публичный сервитут

ОПИСАНИЕ МЕСТОПОЛОЖЕНИЯ ГРАНИЦ ПУБЛИЧНОГО СЕРВИТУТА

Публичный сервитут в отношении земель и земельных участков для целей строительства и эксплуатации линейного объекта системы газоснабжения, и его неотъемлемых технологических частей местного значения "Распределительный газопровод и газопроводы-вводы по дер. Гостицы"

(наименование объекта, местоположение границ которого описано (далее - объект))

Раздел 1

Сведения об объекте

№ п/п	Характеристики объекта	Описание характеристик
1	2	3
1.	Местоположение объекта	Ленинградская область, район Сланцевский, деревня Гостицы
2.	Площадь объекта +/- величина погрешности определения площади (Р +/- Дельта Р)	400 +/- 7 м ²
3.	Иные характеристики объекта	<p>Публичный сервитут в отношении земель и земельных участков для целей строительства и эксплуатации линейного объекта системы газоснабжения, и его неотъемлемых технологических частей местного значения «Распределительный газопровод и газопроводы-вводы по дер. Гостицы» сроком на 49 лет на основании Постановления администрации муниципального образования Сланцевский муниципальный район Ленинградской области от __.__.2023 №____, опубликованному</p> <p>_____, в пользу АО "Газпром газораспределение Ленинградская область" (ИНН 4700000109, ОГРН 1024702184715, почтовый адрес: 192148, Санкт-Петербург, ул. Пинегина, д. 4, электронная почта: office@gazprom-lenobl.ru, тел. +7(812) 405-40-04).</p>

Раздел 2

Сведения о местоположении границ объекта

1. Система координат МСК-47, зона 1

2. Сведения о характерных точках границ объекта

Обозначение характерных точек границ	Координаты, м		Метод определения координат характерной точки	Средняя квадратическая погрешность положения характерной точки (Mt), м	Описание обозначения точки на местности (при наличии)
	X	Y			
1	2	3	4	5	6
1	339168.76	1256211.43	Аналитический метод	0.10	Закрепление отсутствует
2	339084.04	1256106.05	Аналитический метод	0.10	Закрепление отсутствует
3	339073.03	1256096.53	Аналитический метод	0.10	Закрепление отсутствует
4	339074.06	1256095.56	Аналитический метод	0.10	Закрепление отсутствует
5	339075.32	1256097.11	Аналитический метод	0.10	Закрепление отсутствует
6	339093.02	1256114.06	Аналитический метод	0.10	Закрепление отсутствует
7	339126.95	1256156.33	Аналитический метод	0.10	Закрепление отсутствует
8	339153.18	1256188.69	Аналитический метод	0.10	Закрепление отсутствует
9	339170.40	1256209.83	Аналитический метод	0.10	Закрепление отсутствует
1	339168.76	1256211.43	Аналитический метод	0.10	Закрепление отсутствует
10	339209.95	1256257.97	Аналитический метод	0.10	Закрепление отсутствует
11	339239.00	1256294.00	Аналитический метод	0.10	Закрепление отсутствует
12	339237.91	1256296.35	Аналитический метод	0.10	Закрепление отсутствует
13	339209.59	1256259.92	Аналитический метод	0.10	Закрепление отсутствует
10	339209.95	1256257.97	Аналитический метод	0.10	Закрепление отсутствует
14	338756.27	1255905.75	Аналитический метод	0.10	Закрепление отсутствует
15	338766.99	1255911.87	Аналитический метод	0.10	Закрепление отсутствует
16	338766.25	1255913.55	Аналитический метод	0.10	Закрепление отсутствует
17	338756.82	1255909.90	Аналитический метод	0.10	Закрепление отсутствует
18	338754.20	1255909.52	Аналитический метод	0.10	Закрепление отсутствует
14	338756.27	1255905.75	Аналитический метод	0.10	Закрепление отсутствует

3. Сведения о характерных точках части (частей) границы объекта

Обозначение характерных точек части границы	Координаты, м		Метод определения координат характерной точки	Средняя квадратическая погрешность положения характерной точки (Mt), м	Описание обозначения точки на местности (при наличии)
	X	Y			
1	2	3	4	5	6
-	-	-	-	-	-

Раздел 3

Сведения о местоположении измененных (уточненных) границ объекта

1. Система координат -

2. Сведения о характерных точках границ объекта

Обозначение характерных точек границ	Существующие координаты, м		Измененные (уточненные) координаты, м		Метод определения координат характерной точки	Средняя квадратическая погрешность положения характерной точки (M _t), м	Описание обозначения точки на местности (при наличии)
	X	Y	X	Y			
1	2	3	4	5	6	7	8
-	-	-	-	-	-	-	

3. Сведения о характерных точках части (частей) границы объекта

Обозначение характерных точек части границы	Существующие координаты, м		Измененные (уточненные) координаты, м		Метод определения координат характерной точки	Средняя квадратическая погрешность положения характерной точки (M _t), м	Описание обозначения точки на местности (при наличии)
	X	Y	X	Y			
1	2	3	4	5	6	7	8
-	-	-	-	-	-	-	