



ФОНД ПОДДЕРЖКИ ПРЕДПРИНИМАТЕЛЬСТВА И  
ПРОМЫШЛЕННОСТИ ЛЕНИНГРАДСКОЙ ОБЛАСТИ,  
МИКРОКРЕДИТНАЯ КОМПАНИЯ

The background is a composite image. The top half shows a blurred scene of four business professionals in a meeting. The bottom half shows several stacks of gold coins of various denominations, with the legs and feet of people standing on them, symbolizing financial support and growth.

# Финансовые программы поддержки

# МИКРОЗАЙМЫ

ДЕШЕВЛЕ, БЫСТРЕЕ, ПРОЩЕ

# Условия по микрозаймам

**Сумма кредита**  
от 50 тыс.руб.  
до 3 млн.руб.

**7%**

Базовая % ставка при наличии залогового обеспечения

**Процентная ставка**

**5,95%**

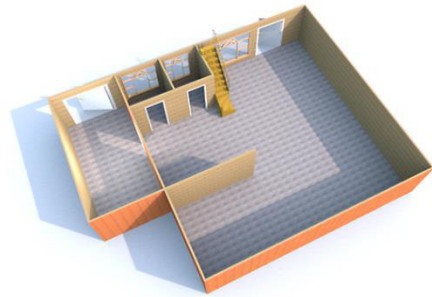
При реализации Приоритетных проектов

**Срок кредита**  
от 3 до 36 месяцев





**1. Автотранспорт**  
(При заявке менее  
500 т. р. необходимо  
наличие КАСКО)



**2. Помещение, земля**  
(Жилое, нежилое  
помещение,  
земельный участок)



**3. Техника**



**4. Оборудование**



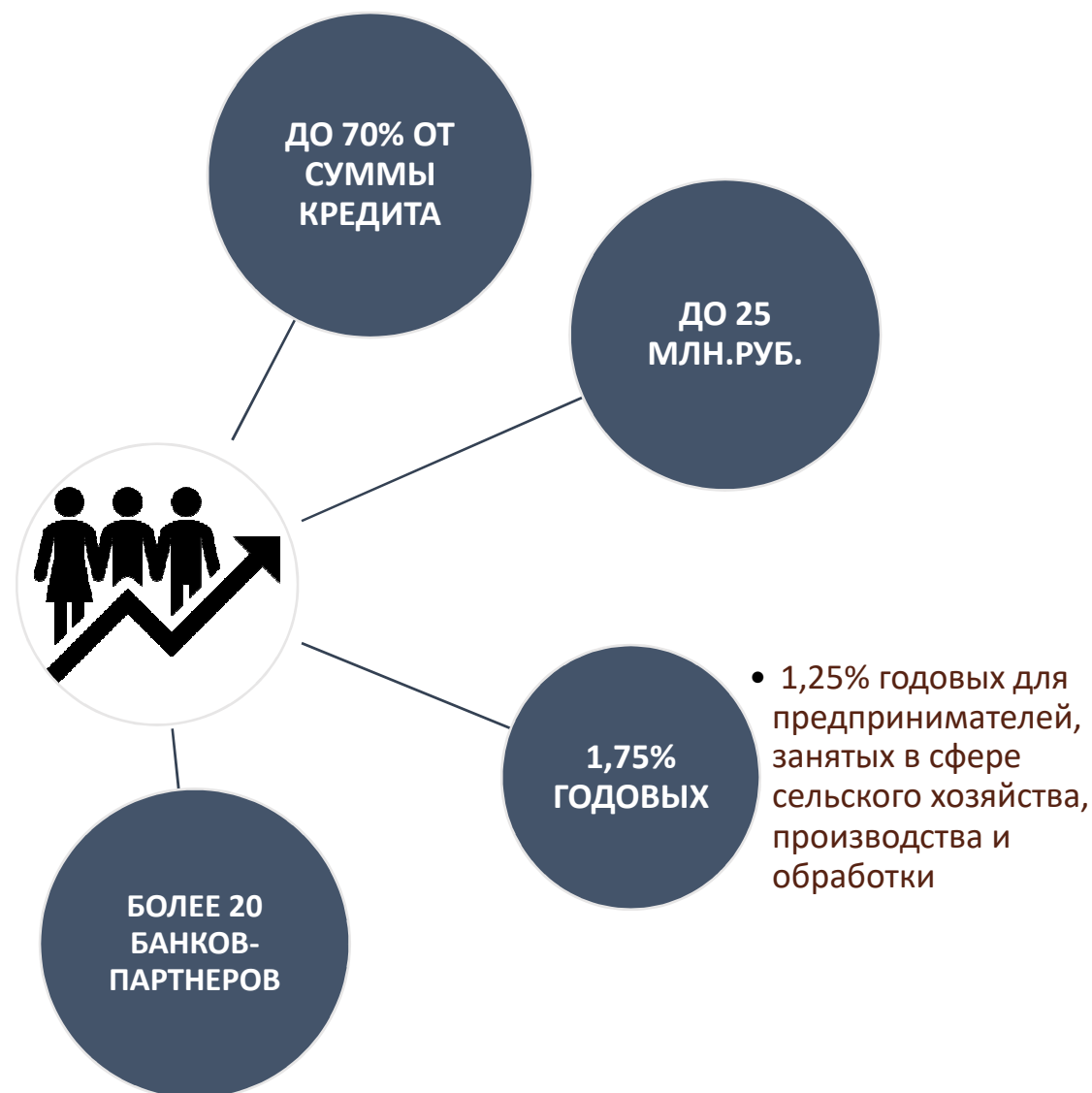
**5. Товары в обороте**  
(не более 30% от общей  
стоимости залога)

**Возможность привлечения залога третьих лиц.**

# ПОРУЧИТЕЛЬСТВО

КОГДА НЕТ ЗАЛОГА НА ВСЮ СУММУ КРЕДИТА

# Гарантийная поддержка



Если у заемщика не хватает собственного залогового имущества, привлекается поручитель в лице Фонда, который обязуется перед банком, в случае неисполнения обязательств заемщиком, выполнить их полностью или частично

Нужно поручительство  
больше чем  
**25 млн. рублей?**

Поможем направить заявку на получение гарантии  
**АО «Корпорация МСП» до 1 млрд. рублей.**

## Продукты



**Основные** продукты  
(для субъектов МСП)

- Прямая гарантия для инвестиций
- Прямая гарантия для обеспечения кредитов для неторгового сектора с целью пополнения оборотных средств
- Прямая гарантия для лизинга
- Согарантия
- Синдицированная гарантия



Продукты для участников  
**государственных и  
муниципальных закупок**  
(44-ФЗ и 223-ФЗ)

- Прямая гарантия для обеспечения гарантии исполнения контракта
- Прямая гарантия для обеспечения кредитов на исполнение контрактов



Продукты для **субъектов  
МСП в приоритетных  
сферах деятельности**

- Прямая гарантия для застройщиков
- Прямая гарантия для развития сельхозкооперации
- Прямая гарантия для лизинга в сфере сельского хозяйства
- Согарантия для экспортеров
- Согарантия для сельхозкооперативов



КРЫМ  
ДФО  
МОНОГОРОДА

Продукты для субъектов  
МСП, **зарегистрированных  
в приоритетных регионах и  
городах**

- Прямая гарантия для обеспечения кредитов предприятиям, зарегистрированным в Республике Крым или г. Севастополь
- Согарантия для Дальнего Востока и моногородов



ИНФРАСТРУКТУРА  
МСП

Продукты для **организаций,  
образующих  
инфраструктуру поддержки  
субъектов МСП**

- Прямая гарантия для промышленных парков
- Прямая гарантия для микрофинансовых организаций
- Прямая гарантия для факторинговых компаний
- Согарантия (применяется для микрофинансовых организаций)

## Условия

**Срок гарантии**

до 15 лет  
в зависимости от условий  
конкретного продукта

**Вознаграждение  
за гарантию**

0,75% годовых  
от суммы гарантии за весь  
срок действия гарантии

**Порядок уплаты  
вознаграждения**

Единовременно / ежегодно /  
1 раз в полгода / ежеквартально

**Сумма  
гарантийного  
покрытия**

до 50% от суммы кредита

до 60% от суммы кредита в  
рамках гарантии для развития  
сельхозкооперации

до 70% в рамках продуктов  
для участников закупок и  
в рамках продукта «Согарантия»

до 75% в рамках продуктов  
«Согарантия для Дальнего  
Востока и моногородов»,  
«Согарантия для экспортеров»,  
«Согарантия для  
сельхозкооперативов»

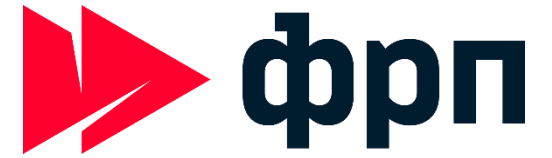
**Обеспечение**

не требуется



С подробным описанием гарантийных  
продуктов можно ознакомиться на  
официальном сайте Корпорации





# ЗАЙМЫ ДЛЯ ПРОИЗВОДИТЕЛЬНЫХ КОМПАНИЙ

ЗАЙМЫ ОТ 20 МЛН. РУБЛЕЙ ОТ 1% ДО 5% ГОДОВЫХ

## ПРОЕКТЫ РАЗВИТИЯ

Заемное финансирование проектов, реализуемых по приоритетным направлениям российской промышленности в отраслях, и направленных на разработку и внедрение на предприятиях перспективных технологий, соответствующих принципам наилучших доступных технологий (в том числе базовых отраслевых технологий), на производство новой конкурентоспособной и высокотехнологичной продукции гражданского назначения с импортозамещающим или экспортным потенциалом.

Сумма займа (млн руб.)

**20-100**

Процентная ставка

**5%** базовая ставка

**3%** базовая ставка в первые 3 года при банковской гарантии

**-2%** от базовой ставки при покупке российского оборудования

**1%** при экспорте  $\geq 50\%$  продукции от суммы займа в год

Общий бюджет проекта (млн руб.)

от **40**

Целевой объем продаж новой продукции

не менее **50%**

от суммы займа в год, начиная со 2 года серийного производства

Софинансирование со стороны заявителя, частных инвесторов или банков

$\geq$  **50%** бюджета проекта

Сумма займа (млн руб.)

**20-100**

Процентная ставка

**1%** в первые 3 года

**5%** на оставшийся срок

Общий бюджет проекта (млн руб.)

от **25**

Целевой объем продаж новой продукции

не менее **30%**

от суммы займа в год, начиная со 2 года серийного производства

Софинансирование со стороны заявителя, частных инвесторов или банков

$\geq$  **20%** бюджета проекта

## КОМПЛЕКТ- УЮЩИЕ

Заемное финансирование проектов, направленных на организацию и/или модернизацию производства комплектующих изделий, применяемых в составе промышленной продукции, из приложения к постановлению Правительства РФ «О подтверждении производства промышленной продукции на территории Российской Федерации» от 17 июля 2015 г. № 719.

# **ПОМОЩЬ В КРЕДИТОВАНИИ**

**НАПРАВИМ ВАШУ ЗАЯВКУ СРАЗУ ВО ВСЕ БАНКИ**



## «Развитие моногородов»

**ЦЕЛЬ КРЕДИТОВАНИЯ** – на организацию и (или) развитие бизнеса на территории моногородов, в том числе на:

- 1) **пополнение оборотных средств, финансирование текущей деятельности.**
- 2) **финансирование инвестиций:**
  - приобретение, реконструкция, модернизация, ремонт основных средств;
  - строительство зданий и сооружений производственного назначения.

### СТАВКА ПО КРЕДИТУ



*При кредитовании на оборотные цели:*  
**от 0,1 млн. руб. до 3 млн. руб.** включительно – от 10,1%  
**от 3 млн. рублей до 100 млн. руб.** (включительно):

*При кредитовании на оборотные цели:*  
- для субъектов малого бизнеса – 10,6% годовых;  
- для субъектов среднего бизнеса – 9,6% годовых.

*При кредитовании на инвестиционные цели:*  
- для субъектов малого бизнеса – 9,9% годовых;  
- для субъектов среднего бизнеса – 8,9% годовых.

### СУММА КРЕДИТА



- 1) *При кредитовании на оборотные цели :*  
**от 0,1 млн. руб. до 100 млн. руб.**  
(включительно)
- 2) *При кредитовании на инвестиционные цели:*  
**от 3 млн. руб. до 250 млн. руб.**  
(включительно)

### СРОК КРЕДИТА



- 1) *При кредитовании на оборотные цели:*  
**от 0,1 млн. руб. до 3 млн. руб.** включительно – **не более 12 месяцев** с даты заключения кредитного договора  
**от 3 млн. рублей до 100 млн. руб.** (включительно) – **не более 36 месяцев** с даты заключения кредитного договора.
- 2) *При кредитовании на инвестиционные цели:*  
**не более 84 месяца** с даты заключения кредитного договора.

## Параметры продукта «Моногорода и ТОСЭР»



Процентная ставка	<b>6 %</b> годовых - для российского оборудования <b>8 %</b> годовых - для иностранного оборудования
Сумма финансирования	От <b>5 млн</b> рублей до <b>200 млн</b> рублей
Авансовый платеж	От <b>15%</b> от стоимости предмета лизинга
Срок лизинга	До <b>84</b> месяцев
Обеспечение	Наличие поручительства собственников, контролирующих более 50% долей/ акций Лизингополучателя

## Предмет лизинга\*

Предмет лизинга используется на территории моногорода или ТОСЭР и удовлетворяет одному или нескольким из следующих требований:

- предмет лизинга является промышленным оборудованием;
- предмет лизинга является медицинским оборудованием;
- предмет лизинга предназначен и приобретается Лизингополучателем для целей переработки, подработки, хранения и предпродажной подготовки сельскохозяйственной продукции.

## Требования к лизингополучателю



### Профиль клиента

- Субъект индивидуального и малого предпринимательства (ИМП)\*\*
- Лизингополучатель зарегистрирован и (или) осуществляет деятельность на территории моногородов или территории опережающего социально-экономического развития (ТОСЭР)

Величина дохода ➤ До 800 млн руб.

Среднесписочная численность сотрудников ➤ До 100 человек

Срок регистрации ➤ Более 12 месяцев

\* Новое (не бывшее в употреблении) оборудование

\*\* ЮЛ и ИП, отнесенные к категории субъекта «Микропредприятия» или «Малые предприятия» в соответствии с Федеральным законом от 24 июля 2007 г. № 209-ФЗ.

# Льготный заём для инвестпроектов Фонда развития моногородов

- Сумма - от **10 до 1000 млн. руб.**;
  - **0%** годовых для займов до 250 млн. рублей
  - **5%** годовых для займов свыше 250 млн. рублей ;
- Срок – до **15 лет**;
- Участие собственными средствами Инициатора в проекте - не менее 20%;
- Отсрочка по выплате займа - не более 3 лет;
- Наличие обеспечения, в том числе:

Для займов **до 250 млн. рублей** в качестве единственной формы обеспечения на полную сумму займа принимается:

- безотзывная банковская гарантия, удовлетворяющая требования Фонда;
- и/или безотзывная независимая гарантия АО «Корпорация МСП»/ВЭБ.РФ.

Для займов **свыше 250 млн. рублей** сохраняются стандартные виды обеспечения.

## Требования к проекту и инициатору (заемщику)

- Инициатор (заемщик) – индивидуальный предприниматель или юридическое лицо, резидент Российской Федерации;
- Отсутствие у инициатора просроченной задолженности перед бюджетом и фондами;
- В результате реализации Инвестиционного проекта должны быть осуществлены инвестиции и созданы новые рабочие места;
- Отсутствие зависимости проекта от деятельности градообразующего предприятия.

### Ограничения

- Участие Фонда в проекте не более 80% от общей стоимости проекта;
- Средства Фонда могут быть направлены только на капитальные вложения;
- Наличие в отношении моногорода заключенного с субъектом Российской Федерации генерального соглашения о сотрудничестве по развитию (о совместной реализации комплексного проекта).

# Портал поддержки МСП

**Присоединяйтесь к нам  
в социальных сетях!**



**[www.813.ru](http://www.813.ru) (812) 309-46-88**