



КОМИТЕТ ГРАДОСТРОИТЕЛЬНОЙ ПОЛИТИКИ
ЛЕНИНГРАДСКОЙ ОБЛАСТИ

ПРИКАЗ

от 28 сентября 2022 года № 142

**О внесении изменений в Правила землепользования и застройки
муниципального образования Сланцевское городское поселение
Сланцевского муниципального района Ленинградской области**

В соответствии со статьей 32, частью 3.3 статьи 33 Градостроительного кодекса Российской Федерации, пунктом 1 части 2 статьи 1 областного закона от 7 июля 2014 года № 45-оз «О перераспределении полномочий в области градостроительной деятельности между органами государственной власти Ленинградской области и органами местного самоуправления Ленинградской области», пунктом 2.13 Положения о Комитете градостроительной политики Ленинградской области, утвержденного постановлением Правительства Ленинградской области от 9 сентября 2019 года № 421, приказываю:

внести в Правила землепользования и застройки муниципального образования Сланцевское городское поселение Сланцевского муниципального района Ленинградской области, утвержденные решением совета депутатов МО Сланцевское городское поселение от 26 июня 2012 года № 353-гсд (с изменениями), изменения согласно приложению к настоящему приказу. .

Председатель комитета

И.Я.Кулаков

Приложение
к приказу Комитета
градостроительной политики
Ленинградской области
от 28 сентября 2022 года № 142

Изменения в Правила землепользования и застройки
муниципального образования Сланцевское городское поселение
Сланцевского муниципального района Ленинградской области

1. В статье 34.2 «Градостроительные регламенты территориальных зон» части III условно разрешенные виды использования территориальной зоны «О-3 – ЗОНА ОБРАЗОВАТЕЛЬНЫХ УЧРЕЖДЕНИИ (ШКОЛЫ ДЕТСКИЕ САДЫ)» дополнить строкой следующего содержания:

«Деловое управление 4.1».

2. Дополнить приложение к Правилам землепользования и застройки муниципального образования Сланцевское городское поселение Сланцевского муниципального района Ленинградской области «Сведения о границах территориальных зон» описанием местоположения границ территориальной зоны О-3 «Зона образовательных учреждений (школы детские сады)».

Приложение
к Правилам землепользования и застройки
муниципального образования
Сланцевское городское поселение
Сланцевского муниципального района
Ленинградской области

Сведения о границах территориальной зоны
О-3

ОПИСАНИЕ МЕСТОПОЛОЖЕНИЯ ГРАНИЦ

Зона образовательных учреждений (школы, детские сады)

(наименование объекта, местоположение границ которого описано (далее - объект))

Раздел 1

Сведения об объекте

№ п/п	Характеристики объекта	Описание характеристик
1	2	3
1.	Местоположение объекта	, ,
2.	Площадь объекта +/- величина погрешности определения площади (Р +/- Дельта Р)	162087 +/- 7046 м ²
3.	Иные характеристики объекта	-

Раздел 2

Сведения о местоположении границ объекта

1. Система координат -

2. Сведения о характерных точках границ объекта

Обозначение характерных точек границ	Координаты, м		Метод определения координат характерной точки	Средняя квадратическая погрешность положения характерной точки (Mt), м	Описание обозначения точки на местности (при наличии)
	X	Y			
1	2	3	4	5	6
-	-	-	-	-	-

3. Сведения о характерных точках части (частей) границы объекта

Обозначение характерных точек части границы	Координаты, м		Метод определения координат характерной точки	Средняя квадратическая погрешность положения характерной точки (Mt), м	Описание обозначения точки на местности (при наличии)
	X	Y			
1	2	3	4	5	6
-	-	-	-	-	-

Раздел 3

Сведения о местоположении измененных (уточненных) границ объекта

1. Система координат МСК 47 зона 1

2. Сведения о характерных точках границ объекта

Обозначение характерных точек границ	Существующие координаты, м		Измененные (уточненные) координаты, м		Метод определения координат характерной точки	Средняя квадратическая погрешность положения характерной точки (Mt), м	Описание обозначения точки на местности (при наличии)
	X	Y	X	Y			
1	2	3	4	5	6	7	8
1	-	-	345605.12	1258155.58	Картометрический метод	5.0	-
2	-	-	345605.06	1258272.86	Картометрический метод	5.0	-
3	-	-	345518.18	1258272.48	Картометрический метод	5.0	-
4	-	-	345517.79	1258165.61	Картометрический метод	5.0	-
5	-	-	345517.76	1258155.96	Картометрический метод	5.0	-
1	-	-	345605.12	1258155.58	Картометрический метод	5.0	-
6	-	-	345538.48	1257990.05	Картометрический метод	5.0	-
7	-	-	345538.18	1257997.32	Картометрический метод	5.0	-
8	-	-	345537.22	1258020.77	Картометрический метод	5.0	-
9	-	-	345536.82	1258030.51	Картометрический метод	5.0	-
10	-	-	345527.27	1258029.44	Картометрический метод	5.0	-
11	-	-	345517.75	1258028.44	Картометрический метод	5.0	-
12	-	-	345427.03	1258027.18	Картометрический метод	5.0	-
13	-	-	345425.95	1257927.38	Картометрический метод	5.0	-
14	-	-	345392.21	1257926.27	Картометрический метод	5.0	-
15	-	-	345370.37	1257925.79	Картометрический метод	5.0	-
16	-	-	345370.50	1257920.87	Картометрический метод	5.0	-
17	-	-	345331.11	1257920.15	Картометрический метод	5.0	-
18	-	-	345332.47	1257858.22	Картометрический метод	5.0	-
19	-	-	345362.00	1257859.04	Картометрический метод	5.0	-
20	-	-	345362.38	1257843.89	Картометрический метод	5.0	-
21	-	-	345372.02	1257843.87	Картометрический метод	5.0	-

2. Сведения о характерных точках границ объекта

Обозначение характерных точек границ	Существующие координаты, м		Измененные (уточненные) координаты, м		Метод определения координат характерной точки	Средняя квадратическая погрешность положения характерной точки (Mt), м	Описание обозначения точки на местности (при наличии)
	X	Y	X	Y			
1	2	3	4	5	6	7	8
22	-	-	345372.88	1257810.93	Картометрический метод	5.0	-
23	-	-	345373.71	1257779.67	Картометрический метод	5.0	-
24	-	-	345373.89	1257772.72	Картометрический метод	5.0	-
25	-	-	345412.40	1257772.73	Картометрический метод	5.0	-
26	-	-	345412.41	1257773.48	Картометрический метод	5.0	-
27	-	-	345416.04	1257773.53	Картометрический метод	5.0	-
28	-	-	345416.40	1257777.99	Картометрический метод	5.0	-
29	-	-	345422.76	1257778.08	Картометрический метод	5.0	-
30	-	-	345422.91	1257777.13	Картометрический метод	5.0	-
31	-	-	345453.43	1257777.31	Картометрический метод	5.0	-
32	-	-	345454.12	1257799.06	Картометрический метод	5.0	-
33	-	-	345472.11	1257798.91	Картометрический метод	5.0	-
34	-	-	345472.82	1257803.84	Картометрический метод	5.0	-
35	-	-	345482.87	1257805.38	Картометрический метод	5.0	-
36	-	-	345482.96	1257799.20	Картометрический метод	5.0	-
37	-	-	345485.35	1257799.17	Картометрический метод	5.0	-
38	-	-	345504.59	1257798.85	Картометрический метод	5.0	-
39	-	-	345504.64	1257794.85	Картометрический метод	5.0	-
40	-	-	345504.97	1257769.19	Картометрический метод	5.0	-
41	-	-	345505.05	1257763.24	Картометрический метод	5.0	-
42	-	-	345509.15	1257763.29	Картометрический метод	5.0	-
43	-	-	345508.69	1257798.79	Картометрический метод	5.0	-
44	-	-	345511.89	1257798.74	Картометрический метод	5.0	-
45	-	-	345510.12	1257864.14	Картометрический метод	5.0	-
46	-	-	345508.82	1257924.74	Картометрический метод	5.0	-

2. Сведения о характерных точках границ объекта

Обозначение характерных точек границ	Существующие координаты, м		Измененные (уточненные) координаты, м		Метод определения координат характерной точки	Средняя квадратическая погрешность положения характерной точки (Mt), м	Описание обозначения точки на местности (при наличии)
	X	Y	X	Y			
1	2	3	4	5	6	7	8
47	-	-	345516.18	1257924.93	Картометрический метод	5.0	-
48	-	-	345516.05	1257933.05	Картометрический метод	5.0	-
49	-	-	345528.13	1257933.38	Картометрический метод	5.0	-
50	-	-	345528.42	1257943.01	Картометрический метод	5.0	-
51	-	-	345529.38	1257973.99	Картометрический метод	5.0	-
52	-	-	345529.88	1257989.82	Картометрический метод	5.0	-
53	-	-	345531.72	1257989.87	Картометрический метод	5.0	-
6	-	-	345538.48	1257990.05	Картометрический метод	5.0	-
54	-	-	345522.25	1257988.89	Картометрический метод	5.0	-
55	-	-	345521.95	1257987.94	Картометрический метод	5.0	-
56	-	-	345521.01	1257988.24	Картометрический метод	5.0	-
57	-	-	345521.30	1257989.20	Картометрический метод	5.0	-
54	-	-	345522.25	1257988.89	Картометрический метод	5.0	-
58	-	-	345453.37	1257884.32	Картометрический метод	5.0	-
59	-	-	345452.92	1257863.71	Картометрический метод	5.0	-
60	-	-	345450.28	1257847.80	Картометрический метод	5.0	-
61	-	-	345423.83	1257847.84	Картометрический метод	5.0	-
62	-	-	345423.59	1257864.51	Картометрический метод	5.0	-
63	-	-	345425.49	1257884.96	Картометрический метод	5.0	-
58	-	-	345453.37	1257884.32	Картометрический метод	5.0	-
64	-	-	345209.49	1257859.94	Картометрический метод	5.0	-
65	-	-	345208.72	1257940.25	Картометрический метод	5.0	-
66	-	-	345184.41	1257939.80	Картометрический метод	5.0	-
67	-	-	345145.10	1257939.10	Картометрический метод	5.0	-
68	-	-	345145.43	1257932.08	Картометрический метод	5.0	-

2. Сведения о характерных точках границ объекта

Обозначение характерных точек границ	Существующие координаты, м		Измененные (уточненные) координаты, м		Метод определения координат характерной точки	Средняя квадратическая погрешность положения характерной точки (Mt), м	Описание обозначения точки на местности (при наличии)
	X	Y	X	Y			
1	2	3	4	5	6	7	8
69	-	-	345133.98	1257932.00	Картометрический метод	5.0	-
70	-	-	345126.48	1257931.96	Картометрический метод	5.0	-
71	-	-	345118.48	1257931.90	Картометрический метод	5.0	-
72	-	-	345118.40	1257922.91	Картометрический метод	5.0	-
73	-	-	345120.65	1257859.44	Картометрический метод	5.0	-
64	-	-	345209.49	1257859.94	Картометрический метод	5.0	-
74	-	-	344731.64	1257895.48	Картометрический метод	5.0	-
75	-	-	344731.61	1257897.78	Картометрический метод	5.0	-
76	-	-	344730.97	1257943.71	Картометрический метод	5.0	-
77	-	-	344695.29	1257942.70	Картометрический метод	5.0	-
78	-	-	344634.82	1257940.98	Картометрический метод	5.0	-
79	-	-	344636.40	1257894.91	Картометрический метод	5.0	-
80	-	-	344636.75	1257884.92	Картометрический метод	5.0	-
81	-	-	344636.97	1257878.42	Картометрический метод	5.0	-
82	-	-	344702.77	1257878.94	Картометрический метод	5.0	-
83	-	-	344704.85	1257890.23	Картометрический метод	5.0	-
84	-	-	344726.88	1257891.12	Картометрический метод	5.0	-
74	-	-	344731.64	1257895.48	Картометрический метод	5.0	-
85	-	-	344727.88	1257620.55	Картометрический метод	5.0	-
86	-	-	344726.36	1257732.16	Картометрический метод	5.0	-
87	-	-	344656.25	1257732.27	Картометрический метод	5.0	-
88	-	-	344658.01	1257680.55	Картометрический метод	5.0	-
89	-	-	344692.60	1257679.76	Картометрический метод	5.0	-
90	-	-	344691.61	1257620.69	Картометрический метод	5.0	-
85	-	-	344727.88	1257620.55	Картометрический метод	5.0	-

2. Сведения о характерных точках границ объекта

Обозначение характерных точек границ	Существующие координаты, м		Измененные (уточненные) координаты, м		Метод определения координат характерной точки	Средняя квадратическая погрешность положения характерной точки (Mt), м	Описание обозначения точки на местности (при наличии)
	X	Y	X	Y			
1	2	3	4	5	6	7	8
91	-	-	344673.93	1258365.37	Картометрический метод	5.0	-
92	-	-	344673.56	1258386.97	Картометрический метод	5.0	-
93	-	-	344672.70	1258438.06	Картометрический метод	5.0	-
94	-	-	344672.39	1258455.85	Картометрический метод	5.0	-
95	-	-	344672.42	1258467.61	Картометрический метод	5.0	-
96	-	-	344659.04	1258467.76	Картометрический метод	5.0	-
97	-	-	344579.23	1258468.63	Картометрический метод	5.0	-
98	-	-	344579.44	1258427.53	Картометрический метод	5.0	-
99	-	-	344556.82	1258427.06	Картометрический метод	5.0	-
100	-	-	344556.62	1258365.83	Картометрический метод	5.0	-
91	-	-	344673.93	1258365.37	Картометрический метод	5.0	-
101	-	-	344636.27	1258951.82	Картометрический метод	5.0	-
102	-	-	344631.40	1259045.89	Картометрический метод	5.0	-
103	-	-	344521.57	1259039.95	Картометрический метод	5.0	-
104	-	-	344526.52	1258972.04	Картометрический метод	5.0	-
105	-	-	344526.97	1258965.96	Картометрический метод	5.0	-
106	-	-	344553.01	1258966.49	Картометрический метод	5.0	-
107	-	-	344553.85	1258947.34	Картометрический метод	5.0	-
108	-	-	344564.43	1258947.92	Картометрический метод	5.0	-
109	-	-	344623.09	1258951.10	Картометрический метод	5.0	-
110	-	-	344633.08	1258951.65	Картометрический метод	5.0	-
101	-	-	344636.27	1258951.82	Картометрический метод	5.0	-
111	-	-	344536.40	1258799.48	Картометрический метод	5.0	-
112	-	-	344535.22	1258908.39	Картометрический метод	5.0	-
113	-	-	344474.13	1258905.19	Картометрический метод	5.0	-

2. Сведения о характерных точках границ объекта

Обозначение характерных точек границ	Существующие координаты, м		Измененные (уточненные) координаты, м		Метод определения координат характерной точки	Средняя квадратическая погрешность положения характерной точки (Mt), м	Описание обозначения точки на местности (при наличии)
	X	Y	X	Y			
1	2	3	4	5	6	7	8
114	-	-	344473.20	1258923.14	Картометрический метод	5.0	-
115	-	-	344466.00	1258922.76	Картометрический метод	5.0	-
116	-	-	344465.38	1258934.62	Картометрический метод	5.0	-
117	-	-	344470.08	1258934.87	Картометрический метод	5.0	-
118	-	-	344466.39	1258969.30	Картометрический метод	5.0	-
119	-	-	344459.85	1259099.16	Картометрический метод	5.0	-
120	-	-	344340.71	1259096.43	Картометрический метод	5.0	-
121	-	-	344349.87	1258976.94	Картометрический метод	5.0	-
122	-	-	344344.37	1258976.87	Картометрический метод	5.0	-
123	-	-	344345.33	1258968.73	Картометрический метод	5.0	-
124	-	-	344415.98	1258807.71	Картометрический метод	5.0	-
125	-	-	344421.71	1258794.65	Картометрический метод	5.0	-
126	-	-	344499.35	1258797.88	Картометрический метод	5.0	-
111	-	-	344536.40	1258799.48	Картометрический метод	5.0	-
127	-	-	344503.17	1258303.34	Картометрический метод	5.0	-
128	-	-	344499.73	1258321.59	Картометрический метод	5.0	-
129	-	-	344497.16	1258329.68	Картометрический метод	5.0	-
130	-	-	344494.59	1258333.54	Картометрический метод	5.0	-
131	-	-	344492.07	1258337.04	Картометрический метод	5.0	-
132	-	-	344484.44	1258342.58	Картометрический метод	5.0	-
133	-	-	344474.85	1258347.04	Картометрический метод	5.0	-
134	-	-	344463.69	1258347.25	Картометрический метод	5.0	-
135	-	-	344457.66	1258344.69	Картометрический метод	5.0	-
136	-	-	344432.28	1258345.77	Картометрический метод	5.0	-
137	-	-	344399.54	1258344.63	Картометрический метод	5.0	-

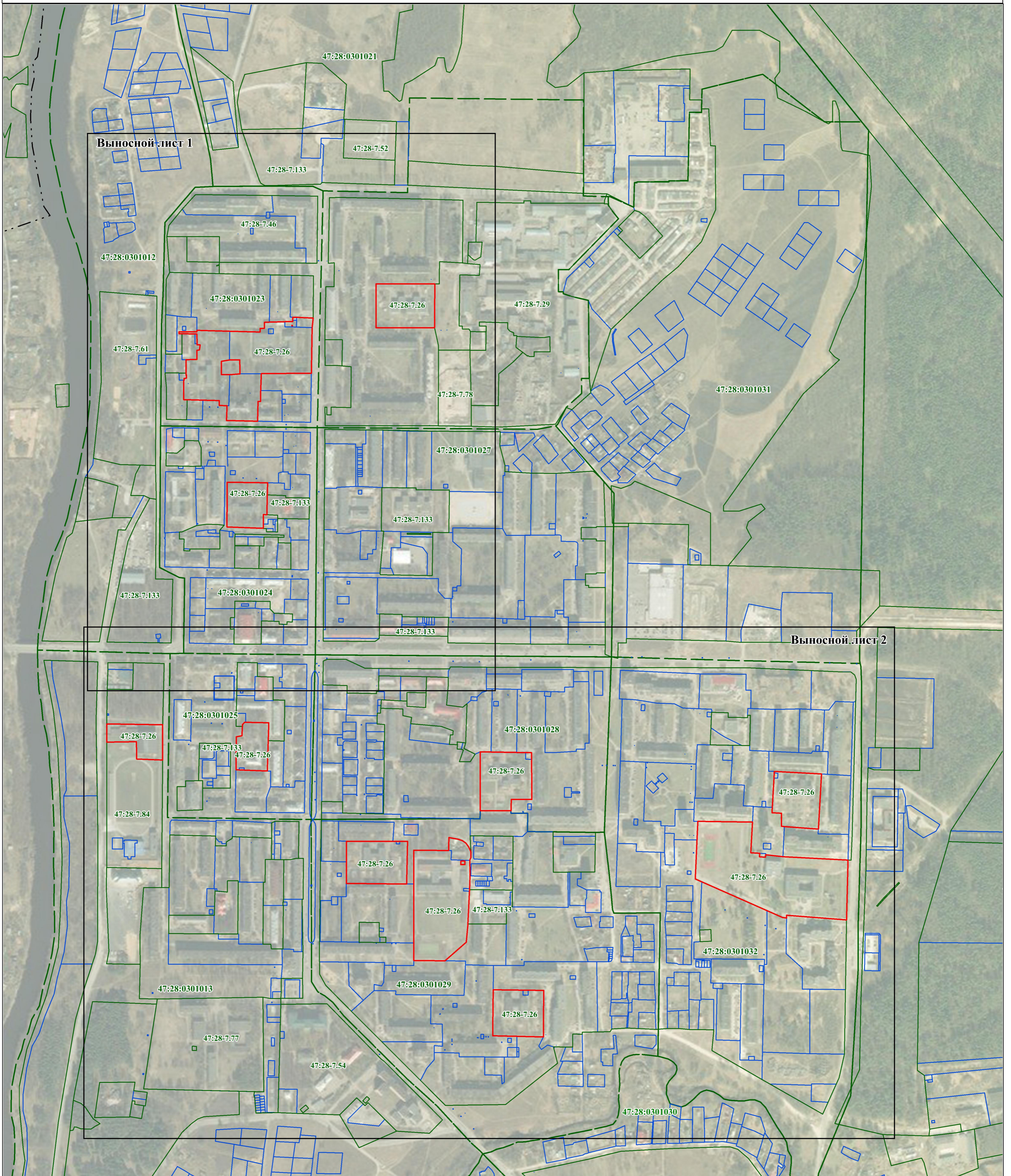
2. Сведения о характерных точках границ объекта

Обозначение характерных точек границ	Существующие координаты, м		Измененные (уточненные) координаты, м		Метод определения координат характерной точки	Средняя квадратическая погрешность положения характерной точки (Mt), м	Описание обозначения точки на местности (при наличии)
	X	Y	X	Y			
1	2	3	4	5	6	7	8
138	-	-	344396.55	1258344.53	Картометрический метод	5.0	-
139	-	-	344396.25	1258344.52	Картометрический метод	5.0	-
140	-	-	344330.74	1258341.48	Картометрический метод	5.0	-
141	-	-	344328.64	1258341.38	Картометрический метод	5.0	-
142	-	-	344294.71	1258338.32	Картометрический метод	5.0	-
143	-	-	344257.53	1258296.00	Картометрический метод	5.0	-
144	-	-	344258.11	1258233.81	Картометрический метод	5.0	-
145	-	-	344292.75	1258233.63	Картометрический метод	5.0	-
146	-	-	344410.35	1258233.46	Картометрический метод	5.0	-
147	-	-	344477.72	1258233.05	Картометрический метод	5.0	-
148	-	-	344477.23	1258302.79	Картометрический метод	5.0	-
127	-	-	344503.17	1258303.34	Картометрический метод	5.0	-
149	-	-	344456.37	1258327.36	Картометрический метод	5.0	-
150	-	-	344449.37	1258327.23	Картометрический метод	5.0	-
151	-	-	344449.22	1258335.34	Картометрический метод	5.0	-
152	-	-	344456.23	1258335.47	Картометрический метод	5.0	-
149	-	-	344456.37	1258327.36	Картометрический метод	5.0	-
153	-	-	344495.28	1258099.08	Картометрический метод	5.0	-
154	-	-	344495.27	1258191.51	Картометрический метод	5.0	-
155	-	-	344495.26	1258220.81	Картометрический метод	5.0	-
156	-	-	344410.35	1258219.08	Картометрический метод	5.0	-
157	-	-	344411.36	1258098.85	Картометрический метод	5.0	-
158	-	-	344454.19	1258098.97	Картометрический метод	5.0	-
153	-	-	344495.28	1258099.08	Картометрический метод	5.0	-
159	-	-	344200.09	1258392.28	Картометрический метод	5.0	-

Раздел 4

План границ объекта

Обзорная схема границ объекта с указанием расположения листов



Масштаб 1:5 000

Используемые условные знаки и обозначения:

- - граница объекта
- - граница кадастрового квартала
- - граница населенного пункта, сведения о котором внесены в ЕГРН
- - граница территориальной зоны, сведения о которой внесены в ЕГРН
- - граница земельного участка, сведения о котором внесены в ЕГРН
- 47:28-7.26 - номер границы территориальной зоны, сведения о которой внесены в ЕГРН
- 47:28-3.5 - номер границы муниципального образования или населенного пункта, сведения о котором внесены в ЕГРН
- 47:28:0301013 - номер кадастрового квартала

Подпись _____ Дата " " 20__ г.

Место для оттиска печати (при наличии) лица, составившего описание местоположения границ объекта

Раздел 4

План границ объекта

Выносной лист 2



Масштаб 1:2 000

Используемые условные знаки и обозначения:

- - граница объекта
- - граница кадастрового квартала
- - граница территориальной зоны, сведения о которой внесены в ЕГРН
- - граница земельного участка, сведения о котором внесены в ЕГРН
- 1 - характерная точка границы объекта работ
- :13 - номер земельного участка, сведения о котором внесены в ЕГРН
- 47:28-7.26 - номер границы территориальной зоны, сведения о которой внесены в ЕГРН
- 47:28-3.5 - номер границы муниципального образования или населенного пункта, сведения о котором внесены в ЕГРН
- 47:28-0301013 - номер кадастрового квартала

Подпись _____ Дата " ____ " ____ 20 ____ г.

Место для оттиска печати (при наличии) лица,
составившего описание местоположения границ объекта

**Текстовое описание местоположения границ населенных пунктов,
территориальных зон**

Прохождение границы		Описание прохождения границы
от точки	до точки	
1	2	3
1	2	-
2	3	-
3	4	-
4	5	-
5	1	-
6	7	-
7	8	-
8	9	-
9	10	-
10	11	-
11	12	-
12	13	-
13	14	-
14	15	-
15	16	-
16	17	-
17	18	-
18	19	-
19	20	-
20	21	-
21	22	-
22	23	-
23	24	-
24	25	-
25	26	-
26	27	-
27	28	-
28	29	-
29	30	-
30	31	-
31	32	-
32	33	-
33	34	-
34	35	-
35	36	-
36	37	-
37	38	-

**Текстовое описание местоположения границ населенных пунктов,
территориальных зон**

Прохождение границы		Описание прохождения границы
от точки	до точки	
1	2	3
38	39	-
39	40	-
40	41	-
41	42	-
42	43	-
43	44	-
44	45	-
45	46	-
46	47	-
47	48	-
48	49	-
49	50	-
50	51	-
51	52	-
52	53	-
53	6	-
54	55	-
55	56	-
56	57	-
57	54	-
58	59	-
59	60	-
60	61	-
61	62	-
62	63	-
63	58	-
64	65	-
65	66	-
66	67	-
67	68	-
68	69	-
69	70	-
70	71	-
71	72	-
72	73	-
73	64	-
74	75	-

**Текстовое описание местоположения границ населенных пунктов,
территориальных зон**

Прохождение границы		Описание прохождения границы
от точки	до точки	
1	2	3
75	76	-
76	77	-
77	78	-
78	79	-
79	80	-
80	81	-
81	82	-
82	83	-
83	84	-
84	74	-
85	86	-
86	87	-
87	88	-
88	89	-
89	90	-
90	85	-
91	92	-
92	93	-
93	94	-
94	95	-
95	96	-
96	97	-
97	98	-
98	99	-
99	100	-
100	91	-
101	102	-
102	103	-
103	104	-
104	105	-
105	106	-
106	107	-
107	108	-
108	109	-
109	110	-
110	101	-
111	112	-

**Текстовое описание местоположения границ населенных пунктов,
территориальных зон**

Прохождение границы		Описание прохождения границы
от точки	до точки	
1	2	3
112	113	-
113	114	-
114	115	-
115	116	-
116	117	-
117	118	-
118	119	-
119	120	-
120	121	-
121	122	-
122	123	-
123	124	-
124	125	-
125	126	-
126	111	-
127	128	-
128	129	-
129	130	-
130	131	-
131	132	-
132	133	-
133	134	-
134	135	-
135	136	-
136	137	-
137	138	-
138	139	-
139	140	-
140	141	-
141	142	-
142	143	-
143	144	-
144	145	-
145	146	-
146	147	-
147	148	-
148	127	-

**Текстовое описание местоположения границ населенных пунктов,
территориальных зон**

Прохождение границы		Описание прохождения границы
от точки	до точки	
1	2	3
149	150	-
150	151	-
151	152	-
152	149	-
153	154	-
154	155	-
155	156	-
156	157	-
157	158	-
158	153	-
159	160	-
160	161	-
161	162	-
162	163	-
163	164	-
164	159	-